

Table des Matières

A Propos De Duplicate Killera	1
CONTRAT DE LICENCE UTILISATEUR FINAL (VERSION D'ESSAI ET COMPLÈTE) ...	2
Comment Acheter	4
Fonctionnement	4
Fonctionnalités	5
Configuration Système Requise	6
Démo	7
Versions de Duplicate Killer	7
Activation De Produit	7
Installation	8
Guide D'Installation Rapide Et De Detectio Des Doublons	9
Presentation De Duplicate Killer	10
Presentation De Duplicate Killer	12
Executer L'Assistant Rapide De Duplicate Killer	13
Executer L'Assistant Avance De Duplicate Killer	15
Rechercher Les Doublons Dans Les listes De Distribution	16
Selectionner Une Action a Appliquer a Un Element Duplique	17
Selectionner Une Action a Appliquer a Un Element Duplique	18
Choisir Les Proprietes De Comparaison Des Elements	18
Creer Et Editer Des Profils	19
Creer Et Editer Des Profils	22
Afficher Les Profils	26
Fusionner Les Elements	27
Afficher Le Rapport De Duplicate Killer	29
Demarrer La Recherche De Doublons	32
Demarrer La Recherche De Doublons	32
Créer Un Nouveau Profil	33
Comment Fusionner Les Éléments	33
Foire Aux Questions (FAQ)	35
Foire Aux Questions (FAQ)	36
Version D'Essai Expirée	36
Mise À Jour Du Produit	37
Désinstaller	37
Autres Produits 4Team	37
Rapporter Un Probleme, Suggestions	38
Support, Nous Contacter	39
Glossaire	41

A Propos De Duplicate Killera

Duplicate Killer est un outil pratique pour gérer les éléments dupliqués de Microsoft® Outlook®. Cette solution logicielle vous permet de détecter les éléments dupliqués de Outlook et d'y appliquer les actions désirées : les déplacer dans un dossier donné, les marquer d'un indicateur ou les supprimer de votre poste de travail.

Duplicate Killer permet aux utilisateurs de sélectionner et de définir les critères à partir d'une large gamme de propriétés, selon lesquelles les éléments seront comparés. Vous pouvez également créer et enregistrer des profils de comparaison des éléments. A l'aide de la fonction de fusion des éléments de Duplicate Killer, comparez et sélectionnez les champs favoris des éléments à partir du groupe des éléments dupliqués trouvés et créez un élément unique composé des champs sélectionnés.



Si vous recherchez une solution pratique pour trouver et supprimer les doublons de Outlook, Duplicate Killer est l'outil idéal.



Droits d'auteur ©2019 4Team Corporation. Tous droits réservés.

[Support, Nous contacter](#)

[Site Web Duplicata Killer](#)

CONTRAT DE LICENCE UTILISATEUR FINAL (VERSION D'ESSAI ET COMPLÈTE)

EN RECEVANT ET/OU EN UTILISANT LE CONTRAT DE LICENCE UTILISATEUR DE LA SOCIÉTÉ 4TEAM CORPORATION (ALITTERA LTD INC DBA) VOUS ADMETTEZ QUE C'EST UN ACCORD JURIDIQUE LIANT ALITTERA LTD INC. ET LES UTILISATEURS DE LOGICIEL ET PRODUITS APPARTENANT À LA SOCIÉTÉ 4TEAM, A DBA NAME OF ALITTERA LIMITED, INC.

SI VOUS N'AVEZ PAS L'INTENTION DE RESPECTER CET ACCORD, VEUILLEZ ARRÊTER L'INSTALLATION DU LOGICIEL DÈS MAINTENANT.

ACCORD DE LICENCE

CE SITE WEB, LES MATÉRIELS ET PRODUITS SUR CE SITE SONT FOURNIS «EN L'ÉTAT», SANS GARANTIE D'AUCUNE SORTE, SAUF SI DIRECTEMENT INDIQUÉE. DANS L'ENTIÈRE MESURE AUTORISÉE PAR LA LOI, (ET, DONC, CE QUI SUIVRA PEUT NE PAS VOUS CONCERNER), 4TEAM CORPORATION EXCLUT TOUTES GARANTIES, EXPLICITES OU IMPLICITES, Y COMPRIS DE FAÇON NON LIMITATIVE LES GARANTIES IMPLICITES DE QUALITÉ MARCHANDE, ET D'ADÉQUATION À UN OBJECTIF PARTICULIER. LA SOCIÉTÉ 4TEAM NE GARANTIT AUCUNEMENT QUE LES FONCTIONS CONTENUES DANS LE SITE SERONT ININTERROMPUES OU SANS ERREURS, QUE LES DÉFAUTS SERONT CORRIGÉS, OU BIEN QUE CE SITE WEB OU QUE LE SERVEUR UTILISÉ POUR LE SITE SERONT SANS VIRUS OU AUTRES COMPOSANTS NUISIBLES. LA SOCIÉTÉ 4TEAM N'OFFRE AUCUNE GARANTIE QUANT À L'UTILISATION DE MATÉRIEL DANS CE SITE WEB EN TERMES D'EXACTITUDE, INTÉGRALITÉ, ACTUALITÉ, ADÉQUATION, DE FIABILITÉ, PERTINENCE OU AUTRE.

DROITS D'UTILISATION ET DE DISTRIBUTION DU LOGICIEL LA SOCIÉTÉ 4TEAM CORPORATION, SELON CET ACCORD, VOUS AUTORISE À: **VERSION D'ESSAI:** L'UTILISATION ET LA DISTRIBUTION DE CE LOGICIEL POUR VOS BESOINS PERSONNELS OU D'AFFAIRES SEULEMENT AU SEIN DU GROUPE DE COLLÈGUES DE BUREAU (ÉQUIPE) POUR UNE PÉRIODE DE 14 JOURS. VOUS ÊTES AUTORISÉ À INSTALLER ET UTILISER CE LOGICIEL SUR VOTRE ORDINATEUR. IL EST ENTENDU QUE VOUS UTILISER LE LOGICIEL DÈS SON STOCKAGE EN MÉMOIRE SYSTÈME OU DANS TOUT AUTRE APPAREIL DE STOCKAGE DE DONNÉES.

VERSION COMPLÈTE: L'UTILISATION ET LA DISTRIBUTION DE CE LOGICIEL POUR VOS BESOINS PERSONNELS OU D'AFFAIRES SEULEMENT AU SEIN DU GROUPE DE COLLÈGUES DE BUREAU (ÉQUIPE). VOUS ET VOTRE SOCIÉTÉ (ÉQUIPE) POURREZ UTILISER UNIQUEMENT LE NOMBRE DE COPIES ACHETÉES 4TEAM CORPORATION OU SES DISTRIBUTEURS ET AUTORISÉES PAR LA LICENCE. IL EST ENTENDU QUE VOUS «UTILISER LE LOGICIEL» DÈS SON STOCKAGE EN MÉMOIRE SYSTÈME OU DANS TOUT AUTRE APPAREIL DE STOCKAGE DE DONNÉES.

LA VERSION D'ESSAI PEUT ÊTRE DISTRIBUÉE LIBREMENT, SI CETTE DISTRIBUTION INCLUT UNIQUEMENT LE FICHIER D'ORIGINE FOURNIE PAR 4TEAM CORPORATION. VOUS NE DEVREZ PAS ALTÉRER, EFFACER OU N'AJOUTER AUCUN FICHIER DANS LE FICHIER DE DISTRIBUTION.

DROITS D'AUTEUR

LES DROITS D'AUTEUR ET DE PROPRIÉTÉ INTELLECTUELLE DE CE LOGICIEL ET DE N'IMPORTE QUEL ATTACHEMENT DE CE LOGICIEL SONT POSSÉDÉS PAR 4TEAM CORPORATION, ET PROTÉGÉS PAR LES LOIS SUR LES DROITS D'AUTEUR DE L'ÉTAT DE FLORIDE, DES ÉTATS-UNIS ET PAR LES TRAITÉS INTERNATIONAUX DES DROITS DE PROPRIÉTÉ INTELLECTUELLE. VOUS NE POUVEZ DONC PAS COPIER TOUT OU PARTIE DE CE LOGICIEL SOUS AUCUNE FORME, SAUF EN CAS D'UTILISATION ET DE COPIE POUR SAUVEGARDES. VOUS NE POUVEZ ÉGALEMENT PAS TRANSFORMER LE CONTENU DU LOGICIEL OU CHANGER LES NOMS DE FICHIERS.

LIMITE DE GARANTIE

LA SOCIÉTÉ 4TEAM NE GARANTIT PAS QUE L'UTILISATION DE CE LOGICIEL CONVIENDRA AUX BESOINS PARTICULIERS DE TOUT À CHACUN, ET N'EST PAS LOUABLE POUR TOUT DOMMAGE ENCOURU PAR L'UTILISATION DE CE LOGICIEL.

SUPPORT

LA SOCIÉTÉ 4TEAM CORPORATION EST SEULEMENT RESPONSABLE POUR LE SERVICE CLIENT. UN EFFORT SERA FOURNI POUR OFFRIR UNE SOLUTION QUANT AUX PROBLÈMES TECHNIQUES CAUSÉS PAR L'INSTALLATION OU L'UTILISATION DU LOGICIEL INSTALLÉ SUR LE SYSTÈME D'UN UTILISATEUR. TOUTE AFFAIRE DE SERVICE CLIENT SERA TRAITÉE PAR

COURRIER ÉLECTRONIQUE, LES QUESTIONS DOIVENT ÊTRE ADRESSÉES À support@4team.biz. TOUTE QUESTION, PLAINTÉ, SUGGESTION ET TOUT COMMENTAIRE DEVRONT ÊTRE ADRESSÉS À sales@4team.biz

RECONNAISSANCE

AYANT LU ET COMPRIS CE CONTRAT DE LICENCE UTILISATEUR, VOUS RECONNAISSEZ SA PRIORITÉ, SON ENGAGEMENT ET AVERTISSEMENT, ET ÊTES D'ACCORD AVEC SES TERMES.

SI VOUS ÊTES D'ACCORD AVEC CET ACCORD DE LICENCE ET SOUHAITEZ CONTINUER L'INSTALLATION, VEUILLEZ CLIQUER SUR «OUI», SI VOUS N'ÊTES PAS D'ACCORD ET SOUHAITEZ ANNULER L'INSTALLATION, VEUILLEZ CLIQUER SUR «NON».

ALITTERA LTD INC. 4TEAM CORPORATION 2003-2019© TOUS DROITS RÉSERVÉS.

Microsoft, Outlook and the Office logo are trademarks or registered trademarks of Microsoft Corporation in the United States and/or other countries.

 [Site Web Duplicata Killer](#)

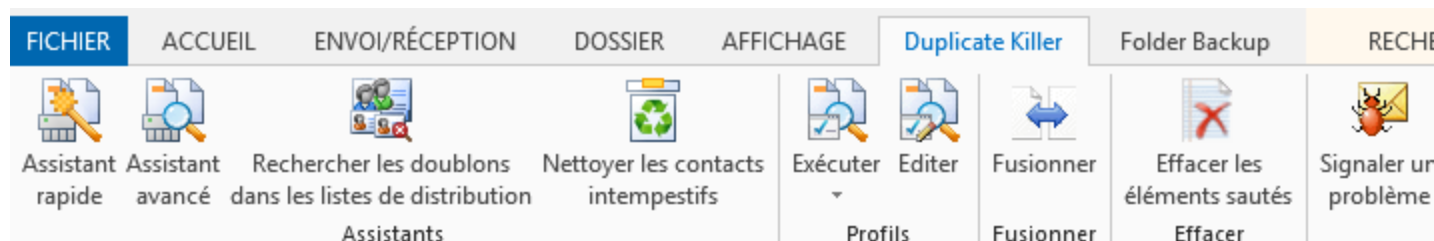
Comment Acheter

- ➔ Pour **acheter la licence**, veuillez [cliquer ici](#).*
- ▶ Tous nos clients achetant le programme ou ajoutant une nouvelle licence ont droit aux actualisations gratuites pendant un an à partir de la dernière date d'achat.
- ▶ Si vous cherchez d'autres produits 4Team pour Microsoft Outlook, vous pouvez les obtenir à des prix largement réduits ; envoyez-nous simplement un email avec votre numéro de commande, nom du produit, et nombre de licences que vous voulez acheter.
- ▶ Pour plus d'informations, veuillez consulter notre site web de produit.

 [Site Web Duplicate Killer](#)

Fonctionnement

Duplicate Killer est conçu pour détecter rapidement les éléments dupliqués de Outlook. Après installation de Duplicate Killer, une nouvelle barre d'outils Duplicate Killer est ajoutée à la barre d'outils standard de Outlook.



- ▶ Pour démarrer le traitement des éléments dupliqués, il vous suffit de:
 - ✓ sélectionner le dossier de recherche des doublons sur le Volet de navigation et de cliquer sur le bouton Assistant rapide de la barre d'outils Duplicate Killer, ou sélectionner « Assistant rapide de Duplicate Killer... » dans le menu Actions ou Edition de Outlook.
 - ✓ sélectionner l'Assistant de Duplicate Killer à partir du menu de la barre d'outils Duplicate Killer ou sélectionner « Supprimer les doublons » > « Assistant... » dans le menu Edition.

- ▶ Vous pouvez par la suite choisir -
 - ✓ Les **propriétés** favorites pour comparer les éléments,
 - ✓ L'élément à considérer comme original,
 - ✓ **L'action** à appliquer aux doublons trouvés,
 - ✓ Un intervalle de modification des éléments afin de définir la recherche des éléments dupliqués,
 - ✓ D'activer/désactiver la **fusion** automatique des doublons trouvés,
 - ✓ L'option vous permettant de visualiser manuellement les doublons avant le traitement, -

et le programme traitera automatiquement les éléments dupliqués de Outlook conformément aux options définies. Vous pouvez visualiser les résultats du traitement dans le **Rapport de Duplicate Killer**.

- ▶ Vous avez également la possibilité de créer des **profils** personnalisés pour le traitement des doublons afin de gérer et d'appliquer les options définies dans l'Assistant de Duplicate Killer, pour cela, vous n'avez qu'à sélectionner le profil favori ou « Tous les profils » dans le menu de la barre d'outils Duplicate Killer.
- ▶ Vous pouvez aisément accéder à Duplicate Killer en cliquant sur l'icône du bureau, à partir du menu Démarrer ou Tous les programmes.

Fonctionnalités

 [Site Web Duplicate Killer](#)

Fonctionnalités

✓ Rechercher les doublons (éléments identiques) dans un ou tous les dossiers Outlook sélectionnés.

Le programme scanne les dossiers sélectionnés conformément aux paramètres de recherche de doublons.

✓ Eliminer et gérer automatiquement tous les types d'éléments dupliqués de Outlook dans un produit

Rechercher et gérer (supprimer, déplacer ou marquer) les doublons d'e-mail, de contacts, de tâches, d'éléments du calendrier (événements, rendez-vous, réunions), de notes et de journal

✓ Choisir entre deux moyens principaux d'élimination des doublons de Outlook :

- ▶ Exécuter l'Assistant rapide de Duplicate Killer
- ▶ Exécuter l'Assistant avancé de Duplicate Killer avec plus d'options détaillées

✓ Gérer automatiquement les doublons de Outlook et choisir parmi les actions suivantes:

- ▶ Supprimer/retirer définitivement les doublons

- ▶ Supprimer / nettoyer les doublons (les déplacer vers le dossier « Éléments supprimés »)
- ▶ Déplacer les doublons (avec les éléments originaux) vers un dossier de votre choix
- ▶ Marquer les doublons d'un indicateur et les marquer comme « doublon uniquement »
- ▶ Affecter une catégorie aux doublons

✓ **Choisir entre deux modes de recherche de doublon pour différencier l'originalité d'un élément :**

On considère un élément comme original :

- ▶ S'il contient plus de champs remplis.
- ▶ S'il est plus ancien.
- ▶ S'il contient des valeurs plus longues.
- ▶ S'il a été modifié plus récemment.

✓ **Appliquer des actions aux éléments modifiés dans un intervalle de temps donné**

✓ **Enregistrer les paramètres de recherche et d'action à un profil pour travailler en un seul clic**

Le profil enregistré sera disponible dans le menu Duplicate Killer de la barre d'outils de Outlook

✓ **Personnaliser la manière dont le programme reconnaît les doublons**

Sélectionner toutes les propriétés, définir les propriétés par défaut ou personnaliser les propriétés d'un élément pour comparer les éléments.

Par exemple, la comparaison de messages électroniques peut se baser sur l'objet, le corps du texte, les champs d'adresse « De » et « A », le nombre de pièces jointes, le niveau d'importance, la taille, l'heure « envoyé » et « reçu », etc.

✓ **Rechercher et nettoyer les doublons dans tous les dossiers sélectionnés ou effectuer une recherche séparée dans chaque dossier**

✓ **Traiter tous les profils de recherche enregistrés en un seul clic**

✓ **Editer les profils de recherche enregistrés**

✓ **Visualiser les résultats du processus dans un aperçu avec la date de la dernière modification**

✓ **Utiliser le filtre de dossier « Doublons uniquement »**

✓ **Duplicate Killer pour Outlook est compatible avec Microsoft® Exchange Server**

Le programme est à même de traiter les éléments dupliqués sur des dossiers publics

✓ **Effectuer une fusion manuelle ou automatique des éléments pour un élément unique**

Vous pouvez fusionner les éléments* du groupe des doublons trouvés en un élément unique composé des champs sélectionnés à partir de ces éléments. Lors de la fusion manuelle des éléments, vous pouvez comparer et sélectionner les champs à conserver. La fusion automatique exécutera automatiquement cette action

*La fonction fusion n'est uniquement disponible avec les contacts, les e-mails ou les tâches.

✓ **Rechercher les doublons dans des listes de distribution**

Le programme vous permet de rechercher les membres dupliqués présents dans les listes de distribution et de les retirer.

✓ **Importer ou exporter les profils pour la recherche de doublons, envoyer les profils par e-mail aux destinataires sous forme de pièces jointes**

🌐 [Site Web Duplicate Killer](#)

Configuration Système Requise

▶ **Logiciel:**

- ✓ Du système d'exploitation: Microsoft Windows® 98/2000/XP/2003/Vista/7/8/8.1/10.

- ✓ Microsoft Outlook 2002/ XP, 2003, 2007, 2010, 2013, 2016, 2019.
- ✓ Incompatible avec Outlook Express®, ou une version de MS Outlook précédent 2002/XP (SP-2)

Important : Duplicate Killer ne supporte pas les versions 64 bits de Microsoft Outlook, et **Duplicate Remover** 64 bits est installé lors de la configuration.

▶ **Matériel:**

- ✓ CPU: au moins 1 GHz
- ✓ Mémoire: La condition minimum est 256MB (512MB recommandé)

▶ Vous devez avoir les droits Administrateur de Windows pour pouvoir installer Duplicate Killer

 [Site Web Duplicate Killer](#)

Démo

Avant de commencer à utiliser Duplicate Killer, et pour mieux comprendre ses fonctionnalités, cliquez sur le [lien](#) de démo.

Remarque : Assurez-vous d'être en ligne (connecté à Internet) si vous désirez utiliser ce lien



[Duplicate Killer demo](#)

 [Site Web Duplicate Killer](#)

Versions de Duplicate Killer

- ▶ **d'Essai :** Votre version d'essai expire dans 14 jours.
- ▶ **Complète :** Une version complètement fonctionnelle

Note: La version d'essai n'exige aucune activation.

 [Site Web Duplicate Killer](#)

Activation De Produit

▶ **Qu'arrive-t-il si vous n'activez pas votre copie du produit?**

Avant d'activer Duplicate Killer, vous pouvez l'utiliser pour une durée limitée (version d'essai). Ensuite, le programme se mettra en Mode de Fonctionnalités Réduites. Dans ce mode vous ne pourrez pas utiliser Duplicate Killer. Aucun élément ou document d'Outlook ne sera endommagé, et vous pouvez facilement faire sortir le programme de ce mode en l'activant.

▶ **Activation de Produit:**

1. Connectez-vous à Internet.
2. Allez dans le menu d'Aide de Microsoft Outlook, pointez sur À Propos de 4Team et sélectionnez Duplicate Killer.
3. Cliquez sur le bouton Activez dans le formulaire.
4. Entrez votre* Code d'Activation dans le champ Code d'Activation.**
5. Cliquez Suivant.

Le programme continuera de fonctionner comme une version complète.

Cliquez ici pour voir la copie d'écran.

Si vous voyez le message l'Activation a échoué cliquez sur « < Précédent » et entrez votre code d'activation à nouveau. Si cela ne résout pas le problème, contactez le **Support** par téléphone ou Aide en Direct sur www.4team.biz/fr/.

*Le Code d'Activation vous sera envoyé après l'achat du produit. Vous pouvez acheter le produit en cliquant **ici**.

**Afin d'activer le produit, vous devez l'acheter et obtenir le code d'activation. Cliquez sur le bouton Acheter en Ligne dans le formulaire À Propos de Duplicate Killer pour aller directement sur le site web du produit.

▶ **Mise à jour de Logiciel**

1. Connectez-vous à Internet.
2. Allez dans le menu d'Aide de Microsoft Outlook, pointez sur À Propos de 4Team et sélectionnez Duplicate Killer.
3. Cliquez sur le bouton "Recherchez des Mises à jour" dans le formulaire.
4. Si une nouvelle version du produit est sortie, désinstallez l'ancienne version (Panneau de configuration -> Ajout/Suppression de Programmes) et télécharger et installer la nouvelle.

▶ **À propos de l'activation de produit**

Après la période de version d'essai, vous devrez activer copie du programme afin de continuer à l'utiliser. L'assistant vous guidera, étape par étape, dans le processus d'activation par Internet ou par téléphone. L'Activation du Produit est une technique de protection contre la copie conçue pour vérifier les produits de logiciels ont bien une licence. C'est rapide, simple, et aide à conserver la confidentialité de l'utilisateur. L'Activation de Produit fonctionne en vérifiant qu'un code d'activation de logiciel, que vous devez utiliser pour activer le produit, n'a pas été utilisé sur plus d'ordinateurs personnels qu'autorisé par la licence du logiciel.

Note: Remarquez que votre Code d'Activation (Licence) est lié à vo(s)tre ordinateur(s), et le programme ne peut être installé sur un nombre d'ordinateurs correspondant au nombre de licences achetées. Si vous devez déplacer le programme à un autre ordinateur, veuillez contacter notre **Support client**.

Le Code d'Activation vous sera envoyé par e-mail après l'achat du produit. Vous pouvez l'acheter en cliquant **ici**.

 **Site Web Duplicate Killer**

Installation

Avant l'Installation:

1. Vous devez avoir les droits Administrateur Windows® afin de pouvoir installer Duplicate Killer pour Microsoft® Outlook®.
2. Veuillez vérifier que vous avez Microsoft Outlook 2002 (SP-2), 2003, 2007, ou 2010, 2013, 2016 car Duplicate Killer est incompatible avec toute version Outlook précédant 2002/XP (SP-2); vérifiez la Configuration Système requise également. Vous pouvez mettre à jour votre version d'Outlook **ici**.

Téléchargez la dernière version du fichier setup Duplicate Killer sur le site web de Duplicate Killer et sauvegardez-le dans un endroit facile à trouver

▶ **Étapes d'Installation:**

1. Fermez Microsoft Outlook et tous les autres programmes ouverts.
2. Installez la version précédemment téléchargée du produit en ouvrant/cliquant le fichier « setup » à

l'emplacement où vous l'avez sauvegardé. Suivez les instructions à l'écran.

3. Démarrez Microsoft Outlook.

Vous êtes désormais prêt à utiliser le programme !

Si l'installation a été interrompue ou est incomplète

...le problème peut venir de l'intégrité de Microsoft Outlook. Avant de réinstaller Duplicate Killer, veuillez effectuer ce qui suit :

- ▶ Désinstallez le Produit (Démarrer Panneau de Configuration Ajout/Suppression de Programmes).
- ▶ *Utilisez la fonctionnalité **Détecter et réparer** dans le menu d'aide de Microsoft Outlook afin de vérifier qu'il fonctionne correctement. Vous aurez peut-être besoin du CD-Rom d'origine Microsoft Office® ou Microsoft Outlook. Si Détecter et réparer n'a rien donné, veuillez vous adresser au **Microsoft support** ou des Professionnels de l'Informatique. L'installation du logiciel 4Team ne sera pas possible jusqu'à ce que l'intégrité de Microsoft Outlook ait été restaurée.
- ➔ Veuillez garder à l'esprit que la fonctionnalité « Détecter et réparer » n'est pas associée à notre logiciel et il est recommandé de la lancer à chaque fois que vous rencontrez des problèmes fonctionnels avec Microsoft Outlook.
- ➔ Veuillez vous reporter à notre section FAQ & Dépannage de la documentation AIDE.
- ➔ Pour les Professionnels de l'Informatique, afin de restaurer l'intégrité de Microsoft Outlook :
- ➔ Utilisez la fonctionnalité « Détecter et réparer » dans votre Microsoft Outlook (Vous aurez peut-être besoin du CD-Rom d'origine Microsoft Office ou Microsoft Outlook.). Si cette fonctionnalité est complétée, vous pouvez passer à l'étape suivante. Sinon, nous recommandons de sauvegarder votre fichier *.pst et répéter la procédure, mais cette fois-ci en cochant « Effacer mes... » . Utilisez la fonctionnalité SCANPST, qui vérifiera l'intégrité de votre fichier *.pst. Trouvez ce fichier sur votre ordinateur et souvenez-vous de son nom. Fermez Microsoft Outlook
- ➔ Trouvez le fichier SCANPST.EXE sur votre disque dur. Lancez le programme en cliquant sur SCANPST.EXE.
- ➔ Dans la boîte de dialogue cliquez « Parcourir...» et choisissez le chemin allant vers votre fichier *.pst. Cliquez « Ouvrir ». puis cliquez « Démarrer ». Si le programme trouve quelconque problème, cliquez « Réparer ». Cliquez « Fermer ». Si le problème persiste, adressez-vous au support Microsoft.

*Détecter et Réparer fonction est disponible dans Microsoft Office antérieures à la version 2007.

Notre support client sera heureux de répondre à toute question quant à l'Installation et la fonctionnalité, par email ou via l'Aide en Direct Chat/Commentaires sur notre site web à :

<http://www.duplicatekiller.com/fr/>, par téléphone au : (954) 796-8161 (préventes, licence, activations).

Rapporter un Probleme, Suggestions

🔗 Site Web Duplicate Killer

Guide D'Installation Rapide Et De Detectio Des Doublons

1. Consultez la configuration requise [ici](#).
2. Téléchargez la dernière version à l'adresse : <http://duplicatekiller.com/fr/Download.aspx> et enregistrez le fichier téléchargé sur un emplacement facilement accessible.
3. Installez le produit en cliquant sur le fichier setup téléchargé.
4. Suivez les consignes d'installation que vous trouverez [ici](#).

5. Sélectionnez le dossier de recherche de doublon dans le Volet de navigation et cliquez sur le bouton Assistant rapide de Duplicate Killer de la barre d'outils Duplicate Killer.
6. Sélectionnez:
 - ▶ Une **action** à appliquer aux doublons trouvés.
 - ▶ Un intervalle de modification des éléments afin de définir la recherche des éléments dupliqués.
 - ▶ L'option « Fusionner les éléments » pour activer la **fusion** automatique des doublons trouvés
 - ▶ Les **propriétés** de comparaison des éléments.
 - ▶ L'option « Afficher les doublons avant le traitement » pour afficher les doublons manuellement avant le traitement.
7. Cliquez sur le bouton « Démarrer ».

Le Rapport de Duplicate Killer affichera les résultats du traitement des doublons.

Au lieu d'exécuter l'Assistant rapide de Duplicate Killer, vous pouvez également exécuter l'Assistant avancé de Duplicate Killer pour bénéficier d'une sélection par étape des options favorites de traitement des doublons.

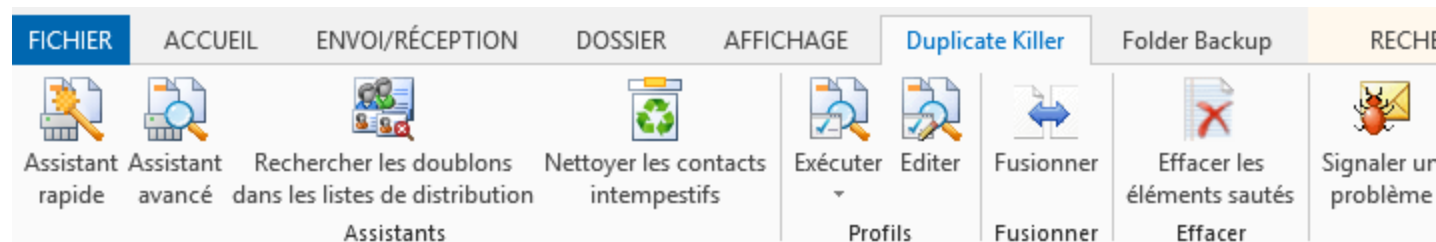
En outre, pour pouvoir gérer et appliquer rapidement les Options de l'assistant de Duplicate Killer, utilisez les profils personnalisés créés pour le traitement des doublons en sélectionnant le nom d'un profil créé ou « Tous les profils » dans le menu Duplicate Killer.

Support, Nous Contacter

 [Site Web Duplicate Killer](#)

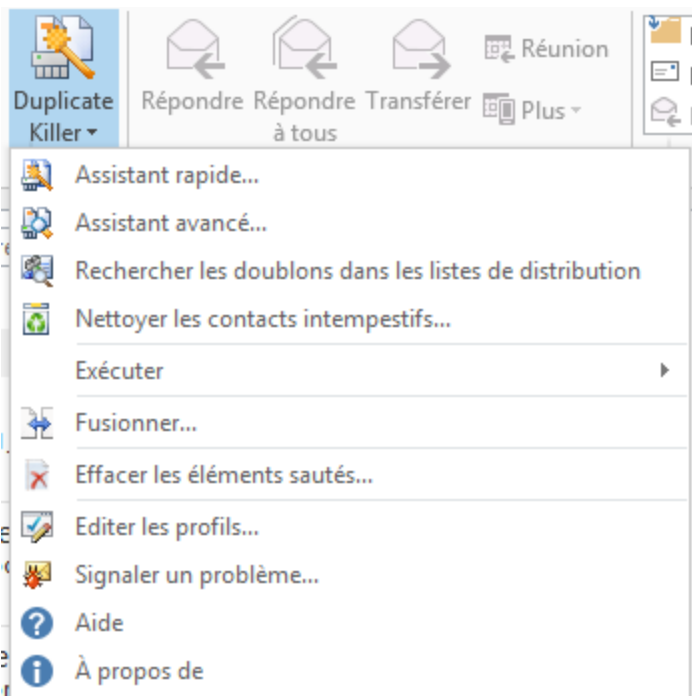
Presentation De Duplicate Killer

Après installation de Duplicate Killer, une nouvelle barre d'outils Duplicate Killer est ajoutée à la barre d'outils de Outlook. La barre d'outils Duplicate Killer est composée du bouton **Assistant rapide de Duplicate Killer** et du bouton **menu**.



Barre d'outils Duplicate Killer

Un nouveau bouton Duplicate Killer a été ajouté à la barre d'outils principale d'Outlook, sous l'onglet « Accueil ».



A l'aide de Duplicate Killer, vous pouvez traiter les éléments dupliqués de Outlook des manières suivantes :

- ▶ **Exécuter l'Assistant rapide de Duplicate Killer.** Cet assistant vous permet de sélectionner rapidement les options favorites du traitement des doublons.
- ▶ **Exécuter l'Assistant avancé de Duplicate Killer.** Cet assistant vous permet de bénéficier d'options de sélection par étape plus détaillées pour le traitement des éléments dupliqués.
- ▶ Créer et appliquer les **profils** définis par l'utilisateur.

L'Assistant rapide, l'Assistant avancé et les Profils vous fournissent les options suivantes :

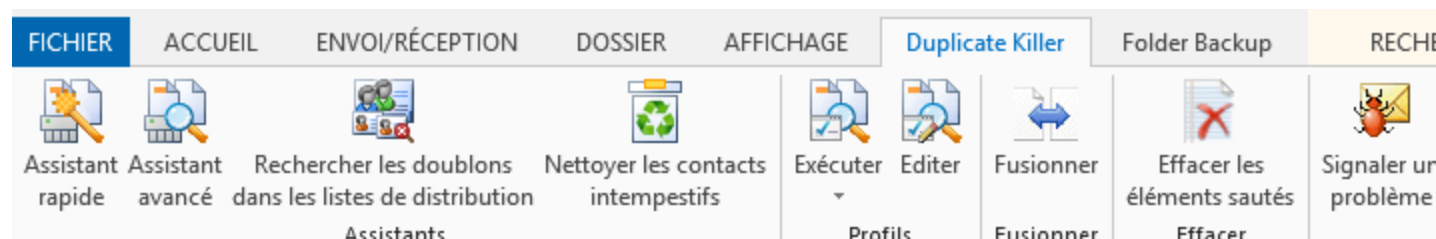
- ▶ Sélectionner un dossier de recherche des doublons ;
- ▶ Définir les propriétés de comparaison des éléments;
- ▶ Définir l'élément à considérer comme original;
- ▶ Choisir l'action à appliquer aux doublons trouvés ;
- ▶ Définir un intervalle de modification des éléments;
- ▶ Activer / désactiver la fusion automatique des doublons trouvés;
- ▶ Choisissez l'option vous permettant de visualiser les doublons avant le traitement.

Vous pouvez aisément accéder à Duplicate Killer en cliquant sur l'icône du bureau, à partir du menu Démarrer ou Tous les programmes.

🌐➔ [Site Web Duplicate Killer](#)

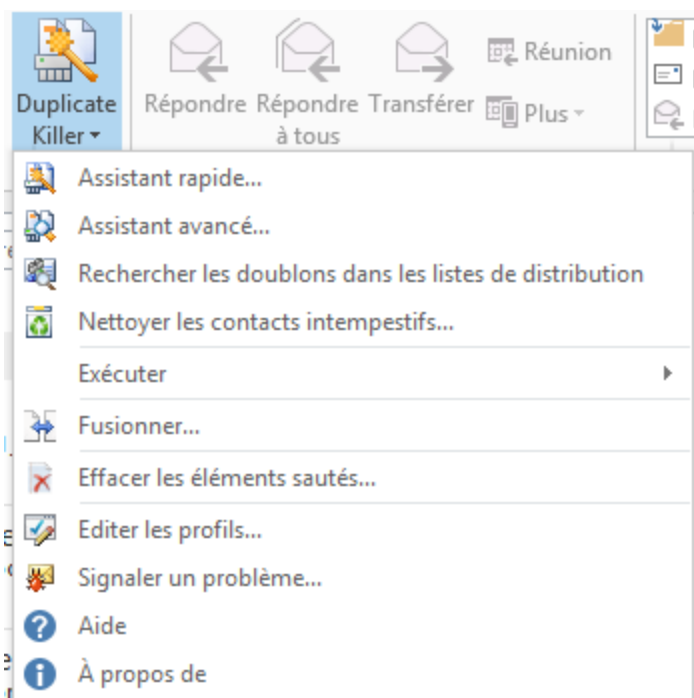
Presentation De Duplicate Killer

Après installation de Duplicate Killer, une nouvelle barre d'outils Duplicate Killer est ajoutée à la barre d'outils de Outlook. La barre d'outils Duplicate Killer est composée du bouton **Assistant rapide de Duplicate Killer** et du bouton **menu**.



Barre d'outils Duplicate Killer

Un nouveau bouton Duplicate Killer a été ajouté à la barre d'outils principale d'Outlook, sous l'onglet « Accueil ».



A l'aide de Duplicate Killer, vous pouvez traiter les éléments dupliqués de Outlook des manières suivantes :

- ▶ **Exécuter l'Assistant rapide de Duplicate Killer.** Cet assistant vous permet de sélectionner rapidement les options favorites du traitement des doublons.
- ▶ **Exécuter l'Assistant avancé de Duplicate Killer.** Cet assistant vous permet de bénéficier d'options

de sélection par étape plus détaillées pour le traitement des éléments dupliqués.

- ▶ Créer et appliquer les **profils** définis par l'utilisateur.

L'Assistant rapide, l'Assistant avancé et les Profils vous fournissent les options suivantes :

- ▶ Sélectionner un dossier de recherche des doublons ;
- ▶ Définir les propriétés de comparaison des éléments ;
- ▶ Définir l'élément à considérer comme original ;
- ▶ Choisir l'action à appliquer aux doublons trouvés ;
- ▶ Définir un intervalle de modification des éléments ;
- ▶ Activer / désactiver la fusion automatique des doublons trouvés ;
- ▶ Choisissez l'option vous permettant de visualiser les doublons avant le traitement.

Vous pouvez aisément accéder à Duplicate Killer en cliquant sur l'icône du bureau, à partir du menu Démarrer ou Tous les programmes.

 [Site Web Duplicate Killer](#)

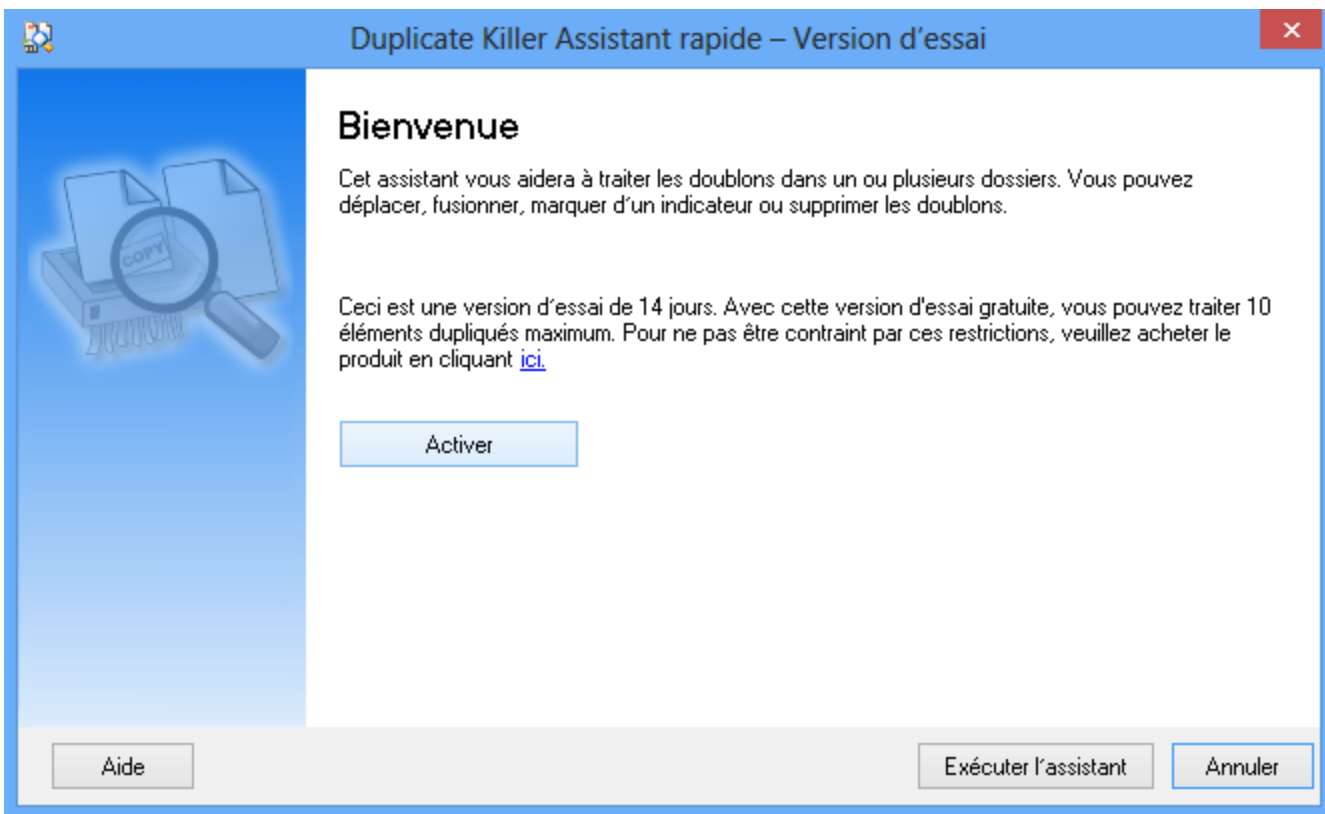
Executer L'Assistant Rapide De Duplicate Killer

Pour démarrer le traitement des éléments dupliqués à l'aide de l'Assistant rapide de Duplicate Killer, vous devez sélectionner un dossier pour rechercher les doublons dans le Volet de navigation de Outlook.

Une fois le dossier sélectionné, vous pouvez lancer l'Assistant rapide de Duplicate Killer en effectuant l'une des actions suivantes :

- ✓ Cliquez sur le bouton Assistant rapide de Duplicate Killer de la barre d'outils Duplicate Killer.
- ✓ Sélectionnez « Assistant rapide de Duplicate Killer... » dans le menu Actions ou Edition de Outlook.

Le formulaire Bienvenue de l'assistant de Duplicate Killer s'affichera.



Remarque : Si aucun dossier Outlook n'est sélectionné, le formulaire Sélectionner un dossier s'affichera dans lequel vous devrez choisir un dossier pour rechercher les doublons. Cliquez sur OK.

Cliquez sur Exécuter l'assistant pour définir les options de traitement par étape des doublons.

- ▶ **Etape 1.** Sélectionnez les propriétés pour comparer les éléments dans le dossier sélectionné.
- ▶ **Etape 2.** Sélectionnez l'élément à considérer comme original.
- ▶ **Etape 3.** Définissez les actions à appliquer aux doublons trouvés dans le dossier sélectionné. Vous pouvez également décider:
 - ✓ sélectionner l'option « Comparer et fusionner » pour exécuter une fusion automatique des éléments trouvés lors du traitement ;
 - ✓ affecter une catégorie à tous les éléments/doublons ;
 - ✓ rechercher les doublons dans des listes de distribution;
 - ✓ si vous avez sélectionné le dossier Contacts, vous pouvez commencer à rechercher des doublons dans les listes de distribution n;
 - ✓ Sélectionnez l'option « Afficher les doublons avant le traitement » pour afficher les doublons manuellement avant le traitement

Une fois toutes les sélections de l'assistant effectuées, cliquez sur le bouton pour lancer le traitement des doublons.

Le formulaire Rapport de Duplicate Killer s'affichera.

Une fois toutes les sélections de l'assistant effectuées, cliquez sur le bouton pour commencer le traitement des doublons. Puis le formulaire **Rapport de Duplicate Killer** s'affichera.

Contrairement à l'Assistant rapide, **l'Assistant avancé de Duplicate Killer** vous fournit une fonctionnalité plus détaillée de sélection d'options par étape pour le traitement des éléments dupliqués.

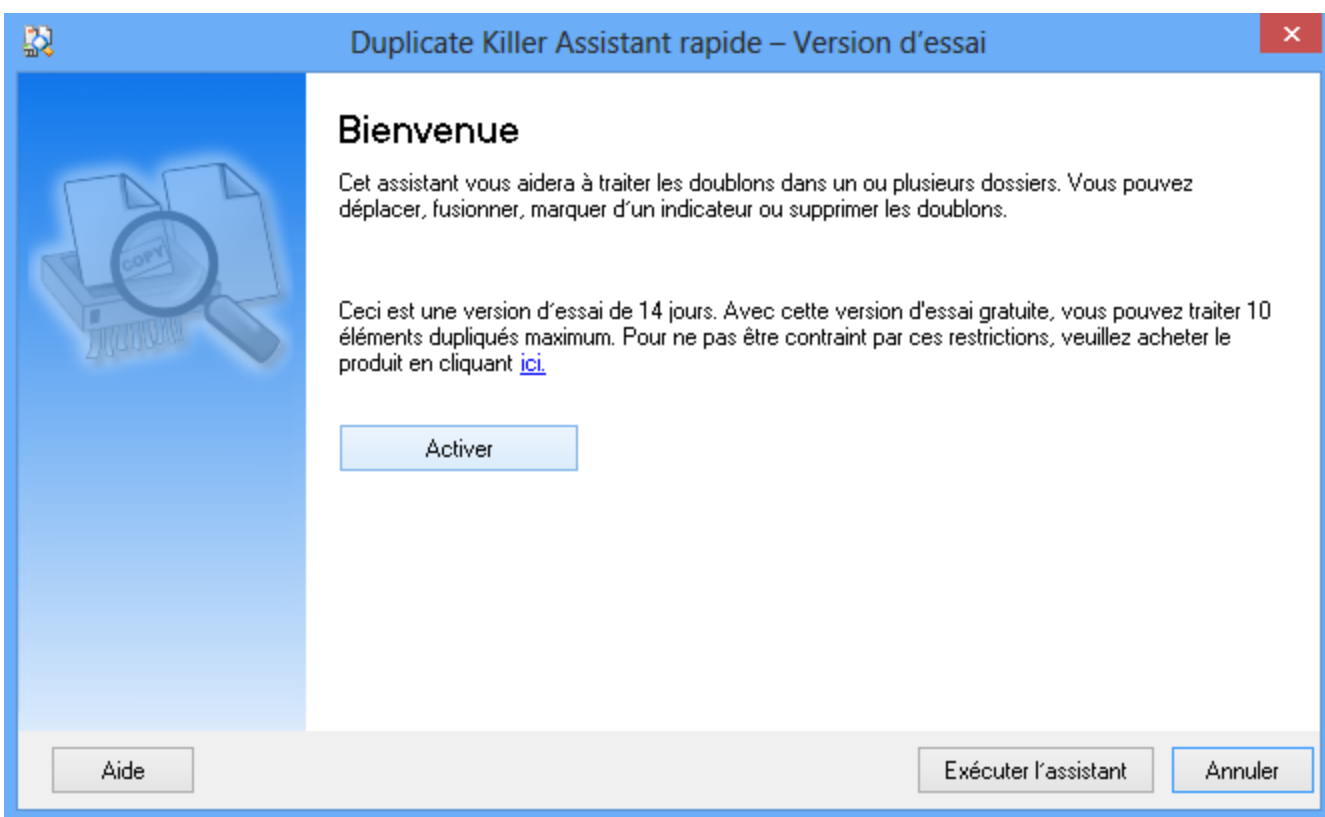
 [Site Web Duplicate Killer](#)

Executer L'Assistant Avance De Duplicate Killer

Pour lancer l'Assistant avancé de Duplicate Killer nécessaire au traitement des éléments dupliqués, exécutez une des actions suivantes :

- ✓ Sélectionnez l'Assistant avancé... dans le menu **de la barre d'outils Duplicate Killer**.
- ✓ Sélectionnez « Assistant avancé de Duplicate Killer... » dans le menu **Actions** ou **Edition** de Outlook.

Le formulaire Bienvenue de l'Assistant de Duplicate Killer s'affichera.



Cliquez sur Exécuter l'assistant pour définir les options de traitement par étape des doublons.

► **Etape 1.** Sélectionnez les dossiers Outlook pour rechercher les doublons

- ✓ Pour rechercher séparément les doublons dans chaque dossier sélectionné, veuillez choisir l'option

« Rechercher séparément chaque dossier ».

- ✓ Si vous avez sélectionné le dossier Contacts, vous pouvez commencer à rechercher des doublons dans les listes de distribution.

Remarque: Les dossiers sélectionnés doivent être du même type.

- ▶ **Etape 2.** Définissez les propriétés nécessaires à la comparaison du/des dossier(s) sélectionné(s).

Sélectionnez une des méthodes suivantes pour comparer les éléments :

- ✓ Éléments similaires (par défaut) – les éléments sont considérés comme des doublons si les propriétés de deux éléments correspondent, sauf pour une propriété remplie (champ non vide) dans un élément et non remplie (champ vide) dans l'autre élément. Cette méthode vous permettra de rechercher des éléments similaires.
- ✓ Éléments identiques – les éléments sont considérés comme des doublons si toutes les propriétés non vides correspondent. Utilisez cette méthode si vous désirez trouver des éléments identiques.

- ▶ **Etape 3.** Définissez les actions à appliquer aux doublons trouvés dans le dossier sélectionné. Vous pouvez également décider de:

- ✓ définir l'élément à considérer comme original;
- ✓ sélectionner l'option « Fusionner automatiquement les doublons » pour exécuter une fusion automatique des éléments trouvés lors du traitement
- ✓ affecter une catégorie aux doublons.

- ▶ **Etape 4.** Sélectionnez l'option « Afficher les doublons avant le traitement », si vous désirez visualiser les doublons avant le début du traitement. Vous pouvez également:

- ✓ enregistrer les options actuelles en tant que nouveau profil : sélectionnez l'option « Enregistrer en tant que profil » et nommez votre profil
- ✓ enregistrer ce profil en tant que fichier. Cliquez sur le bouton..... pour sélectionner un dossier où enregistrer le profil;
- ✓ envoyer ce profil par e-mail aux destinataires sous forme de pièces jointes.

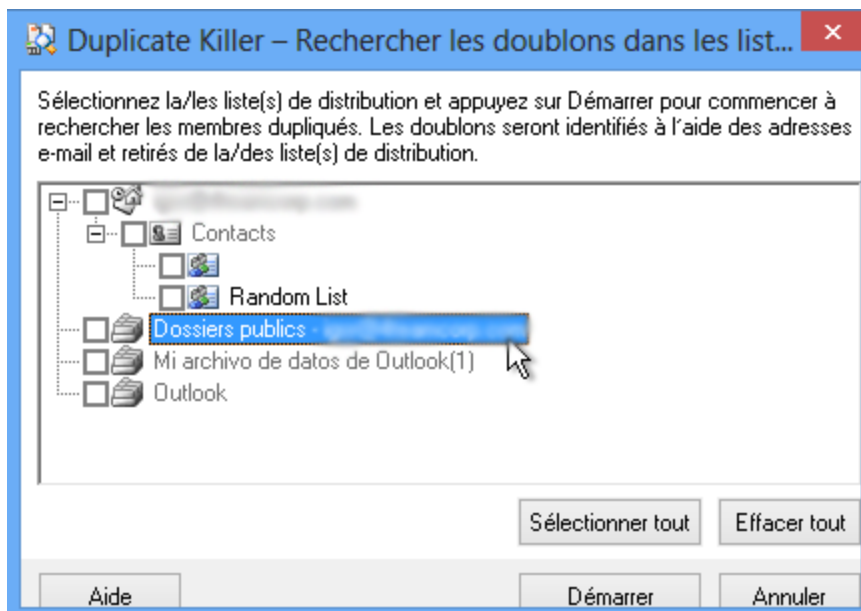
Une fois toutes les sélections de l'assistant effectuées, cliquez sur le boutonpour lancer le traitement des doublons. Le **Rapport de Duplicate Killer** s'affichera.

🌐➔ **Site Web Duplicate Killer**

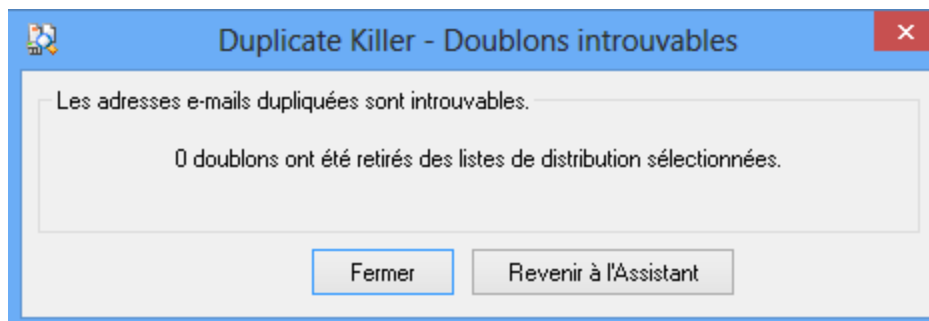
Rechercher Les Doublons Dans Les listes De Distribution

Duplicate Killer vous permet de rechercher les éléments dupliqués présents dans les listes de distribution et de les retirer. Pour démarrer la recherche de doublons dans les listes de distribution :

- ✓ Cliquez sur le bouton Rechercher les doublons dans les listes de distribution du **menu de la barre d'outils Duplicate Killer** ou dans le menu **Edition**. Le formulaire Rechercher les doublons dans les listes de distribution s'affichera.



- ✓ Vous pouvez sélectionner/désélectionner les dossiers ou les listes de distribution pour rechercher les doublons en cochant/décochant les cases. Vous pouvez sélectionner toutes les cases en cliquant sur le bouton Sélectionner tout ou désélectionner toutes les cases en cliquant sur Effacer tout.
- ✓ Cliquez sur Démarrer pour commencer la recherche de doublons. Le formulaire du rapport des doublons traités s'affichera une fois la recherche de doublons terminée.



[Site Web Duplicate Killer](#)

Selectionner Une Action a Appliquer a Un Element Duplique

Après avoir démarré l'Assistant rapide de Duplicate Killer ou l'Assistant avancé de Duplicate Killer, vous devrez définir les options pour traiter les doublons de manière appropriée.

Sélectionnez une des actions suivantes à appliquer aux doublons trouvés lors du traitement :

- ▶ Déplacer les doublons dans un dossier défini. Lorsque vous sélectionnez le bouton radio Déplacer vers un dossier, le bouton vous permet d'ouvrir la boîte de dialogue standard d'Outlook « Sélectionner un dossier » afin que vous puissiez sélectionner/créer un dossier vers lequel déplacer les éléments dupliqués trouvés.
- ▶ Marquer les doublons avec un indicateur de la couleur de votre choix.
- ▶ Déplacer les doublons vers le dossier Eléments supprimés ou les supprimer définitivement

Vous pouvez également définir un intervalle de modification des éléments. Une action sélectionnée sera appliquée aux éléments modifiés dans un intervalle donné : les dernières 24 heures, les 7, 30, 90 derniers jours ou n'importe quel intervalle.

Remarque: La plupart des actions sont applicables uniquement aux doublons ou aux doublons et aux éléments originaux.

 [Site Web Duplicate Killer](#)

Selectionner Une Action a Appliquer a Un Element Duplique

Après avoir démarré l'Assistant rapide de Duplicate Killer ou l'Assistant avancé de Duplicate Killer, vous devrez définir les options pour traiter les doublons de manière appropriée.

Sélectionnez une des actions suivantes à appliquer aux doublons trouvés lors du traitement :

- ▶ Déplacer les doublons dans un dossier défini. Lorsque vous sélectionnez le bouton radio Déplacer vers un dossier, le bouton vous permet d'ouvrir la boîte de dialogue standard d'Outlook « Sélectionner un dossier » afin que vous puissiez sélectionner/créer un dossier vers lequel déplacer les éléments dupliqués trouvés.
- ▶ Marquer les doublons avec un indicateur de la couleur de votre choix.
- ▶ Déplacer les doublons vers le dossier Eléments supprimés ou les supprimer définitivement

Vous pouvez également définir un intervalle de modification des éléments. Une action sélectionnée sera appliquée aux éléments modifiés dans un intervalle donné : les dernières 24 heures, les 7, 30, 90 derniers jours ou n'importe quel intervalle.

Remarque: La plupart des actions sont applicables uniquement aux doublons ou aux doublons et aux éléments originaux.

 [Site Web Duplicate Killer](#)

Choisir Les Proprietes De Comparaison Des Elements

Avant le traitement, un ensemble de propriétés est nécessaire pour effectuer la comparaison des éléments Outlook et définir les éléments à considérer comme des doublons.

Vous pouvez comparer les éléments conformément à toutes les propriétés ou uniquement aux propriétés sélectionnées. Le tableau ci-dessous vous indique les propriétés par défaut nécessaires à la comparaison des différents types de dossier :

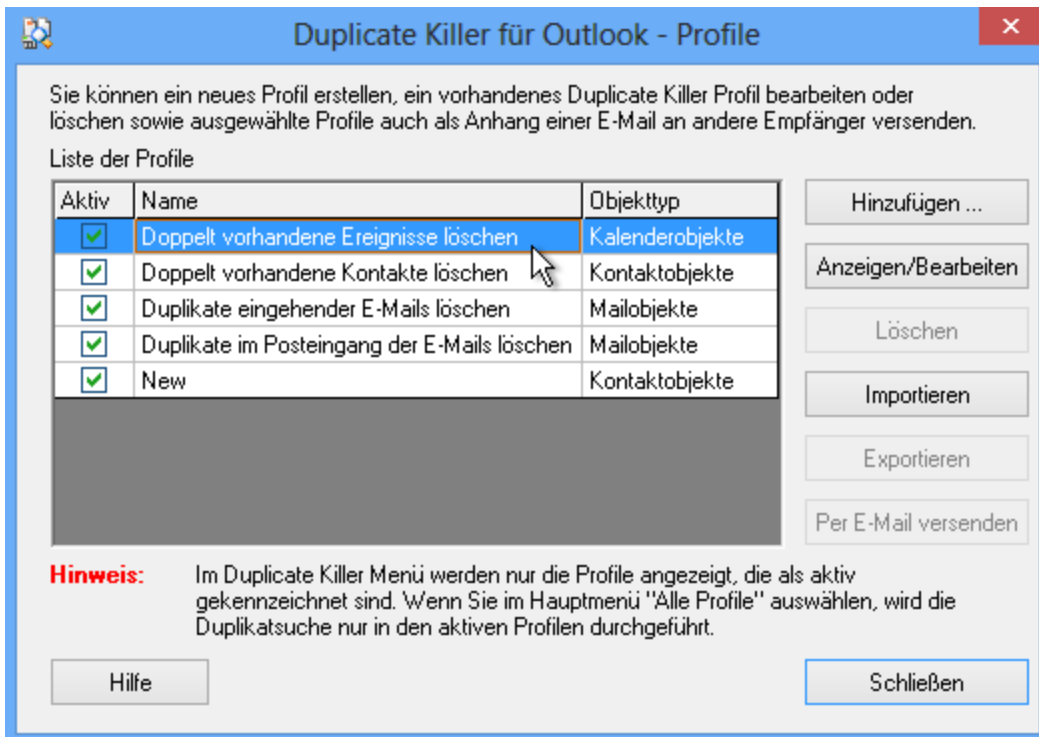
Dossier Courrier (boîte de réception, boîte d'envoi, brouillons, éléments envoyés)	De, taille, objet
Dossiers Calendrier	Emplacement, début, objet
Dossiers Contacts	E-mail, nom complet
Dossier Journal	Notes, objet
Dossiers Notes	Contenu, objet
Dossiers Tâches	Notes, objet

🔗 Site Web Duplicate Killer

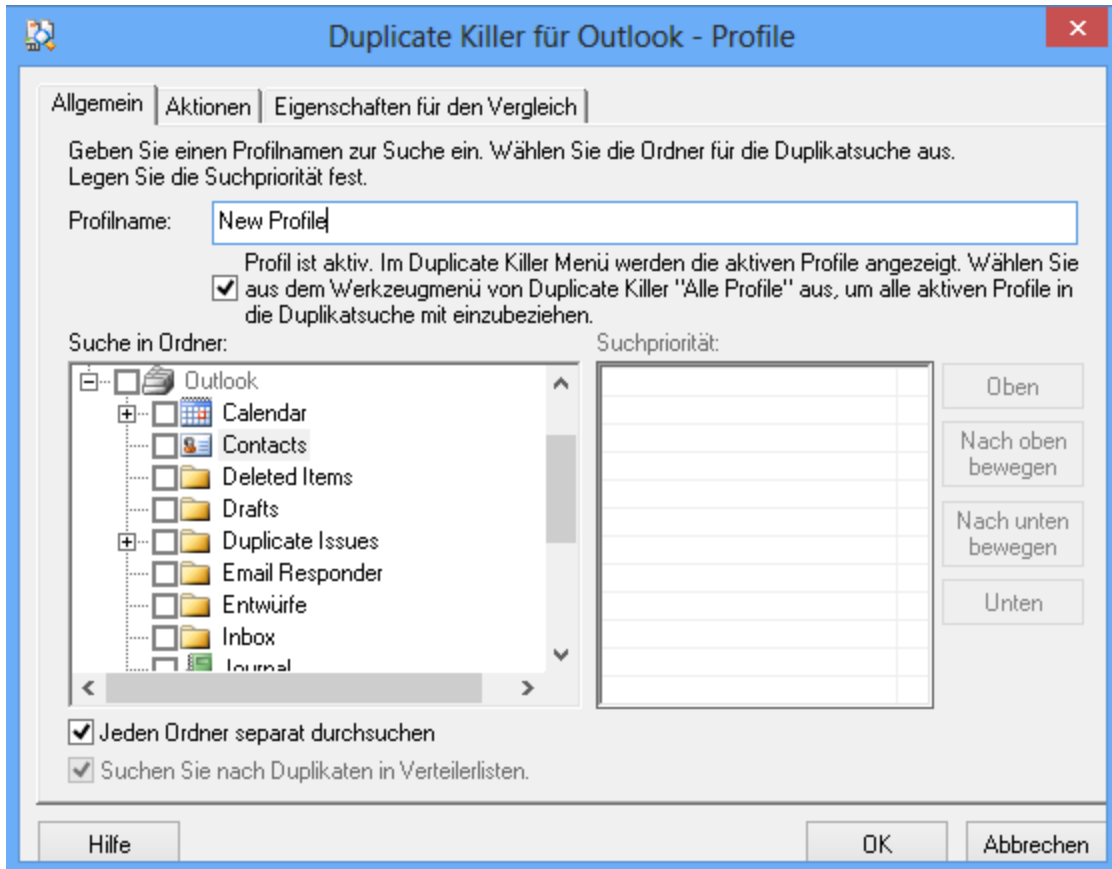
Creer Et Editer Des Profils

Avec Duplicate Killer, vous pouvez choisir de créer un nouveau profil ou éditer un profil existant pour rechercher les doublons.

- ▶ Ouvrez le formulaire Profils en cliquant sur la commande Editer les profils... du **menu de la barre d'outils Duplicate Killer**. Les profils que vous avez créés et les profils prédéfinis s'afficheront.



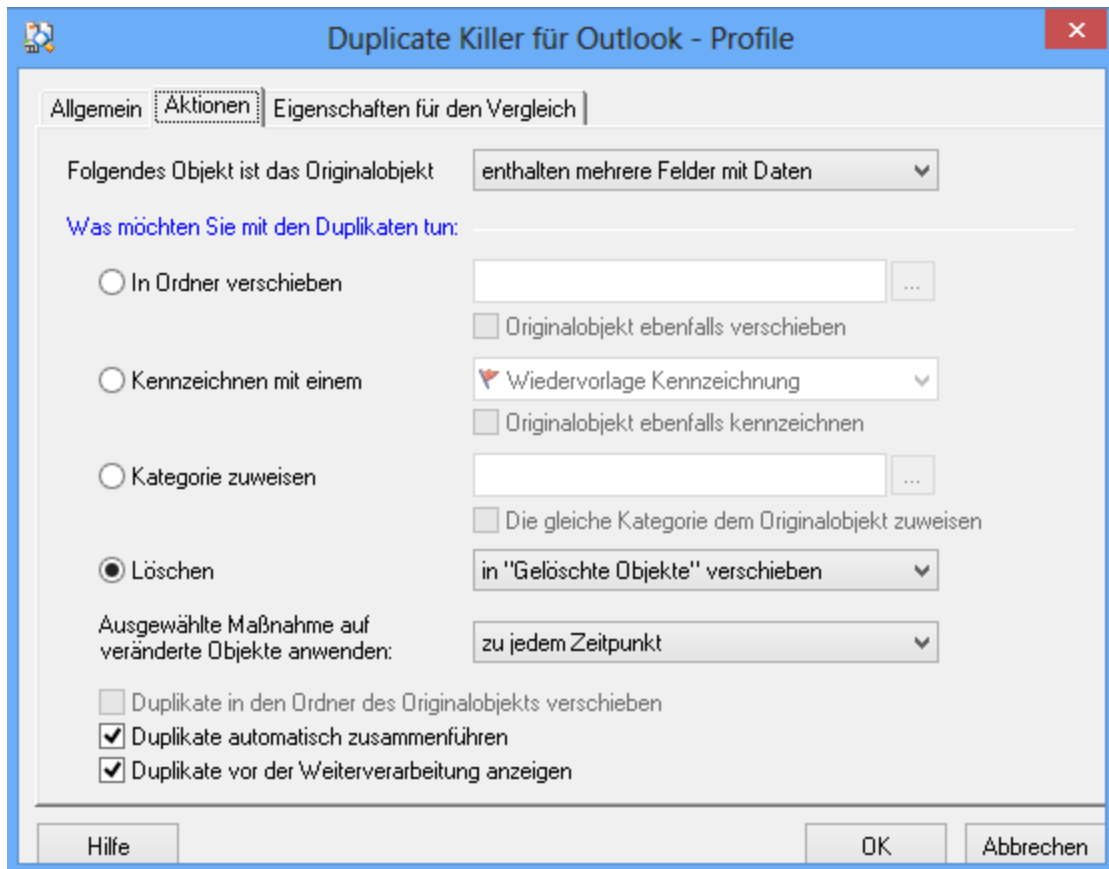
- ▶ Après avoir cliqué sur le bouton Ajouter... ou Editer..., le formulaire Profil s'affichera. Dans l'onglet Options générales, vous pouvez définir les attributs généraux du profil relatif à la recherche de doublons.



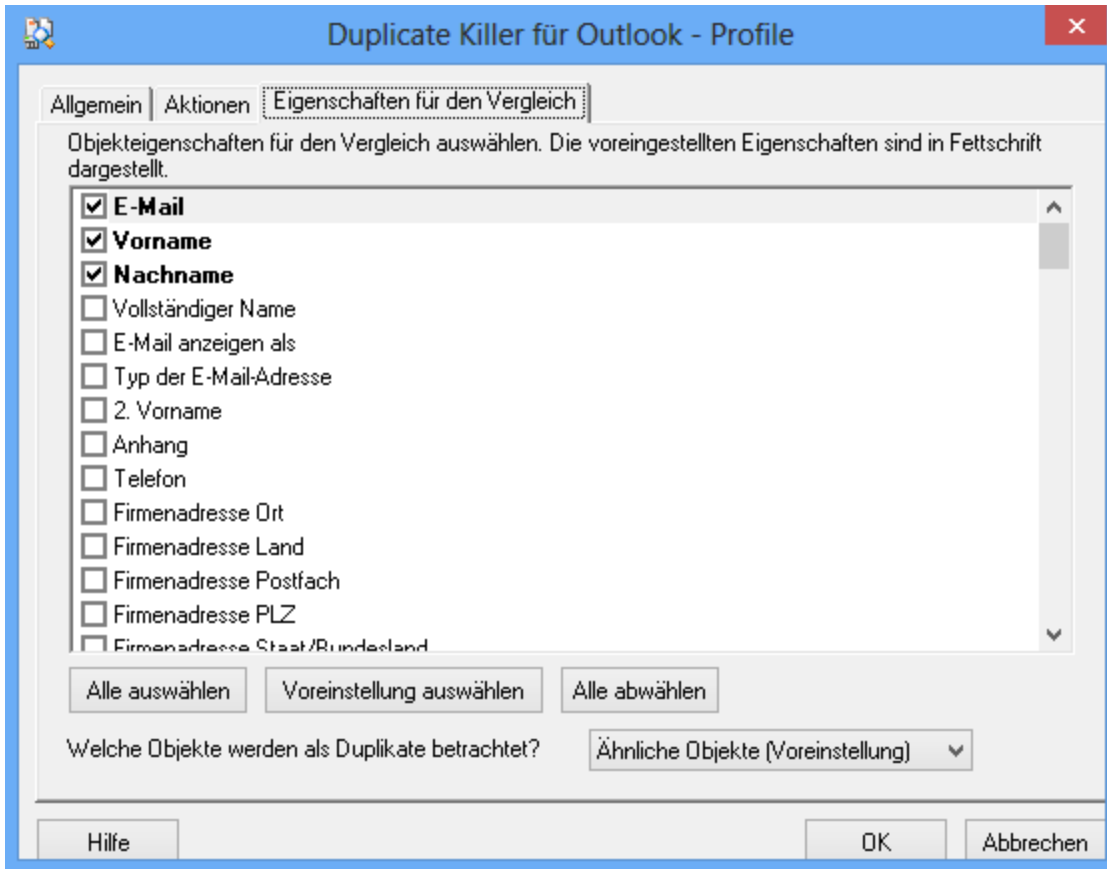
✓ Afficher/masquer l'indice des éléments de commande

Nom de l'onglet	Élément de commande	Description
Options générales	Zone d'édition Nom du profil	Un nom de profil
	Case à cocher Le profil est activé	Vous pouvez désactiver le profil en désélectionnant cette option
	Rechercher dans le(s) dossier(s)	Un ou plusieurs dossiers sont définis pour la recherche de doublons
	Priorité de la recherche	Sélectionnez la priorité de la recherche pour les dossiers sélectionnés
	Case à cocher Rechercher séparément chaque dossier	Si cette case est sélectionnée, la recherche sera effectuée séparément dans chaque dossier sélectionné
	Case à cocher Rechercher les doublons dans les listes de distribution	Si vous avez sélectionné le dossier Contacts, vous pouvez commencer à rechercher les doublons dans les listes de distribution

- ▶ In der Registerkarte Maßnahmen können Sie die Maßnahmen festlegen, die auf die gefundenen Duplikate angewendet werden sollen



- ▶ Dans l'onglet Actions, vous pouvez définir les actions à appliquer aux doublons trouvés.



- ✓ Afficher/masquer l'indice des éléments de commande

Les profils créés peuvent être très utiles pour gérer et appliquer rapidement les options de l'Assistant de Duplicate Killer au traitement des doublons. Pour appliquer un/des profil(s), vous n'aurez qu'à sélectionner le nom du profil créé ou « Tous les profils » dans le **menu Duplicate Killer**.

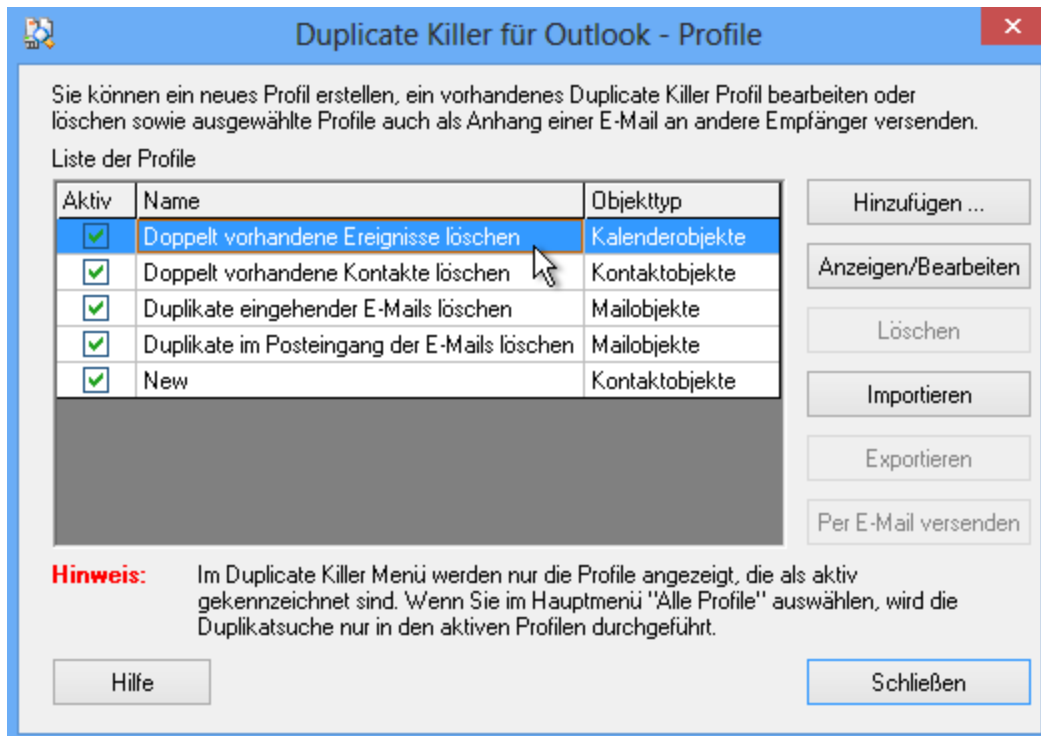
Propriétés de comparaison
 Site Web Duplicate Killer
 Vous pouvez choisir les propriétés de comparaison relatives aux éléments sélectionnés. Les propriétés par défaut sont affichées en gras.

Créer Et Editer Des Profils
 Bouton Sélectionner par défaut
 Vous pouvez sélectionner toutes les propriétés : elles seront toutes comparées aux éléments sélectionnés.

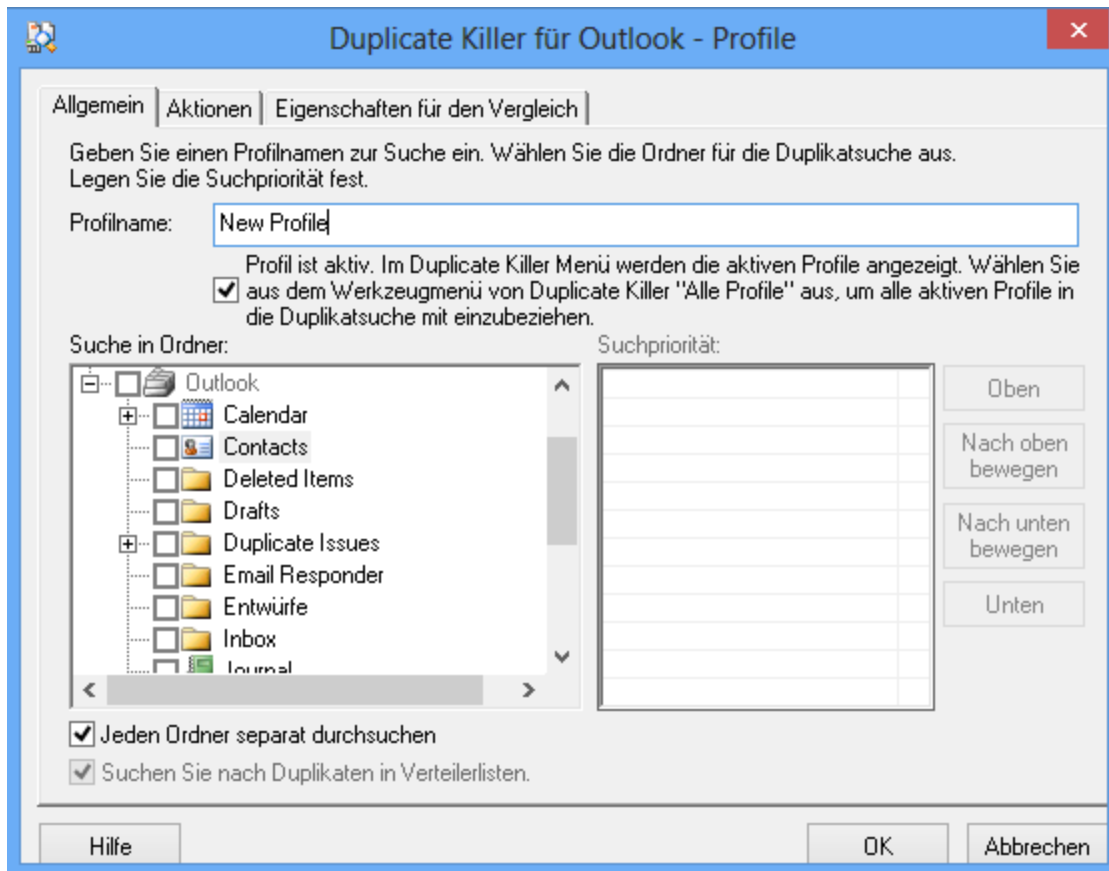
Avec Duplicate Killer, vous pourrez choisir de créer un nouveau profil ou éditer un profil existant pour rechercher les doublons.
 Bouton Sélectionner par défaut
 Vous ne pouvez uniquement sélectionner les propriétés par défaut. Les propriétés par défaut seront affichées en gras.

Bouton Effacer tout
 Vous pouvez effacer toutes les sélections effectuées précédemment.

- ▶ Ouvrez le formulaire de profils en cliquant sur la commande Editer les profils... du **menu de la barre d'outils Duplicate Killer**. Les profils que vous avez créés et les profils prédéfinis s'afficheront.



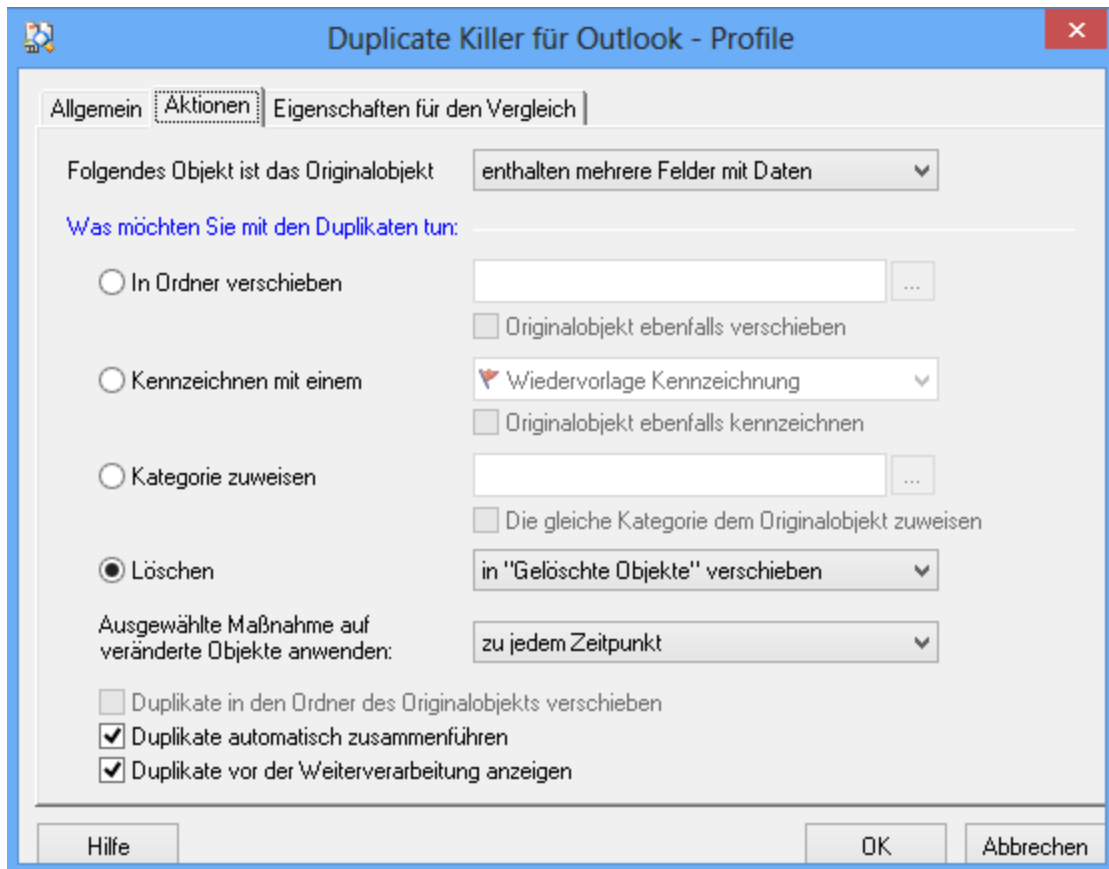
- ▶ Après avoir cliqué sur le bouton Ajouter... ou Editer..., le formulaire Profil s'affichera. Dans l'onglet Options générales, vous pouvez définir les attributs généraux du profil relatif à la recherche de doublons.



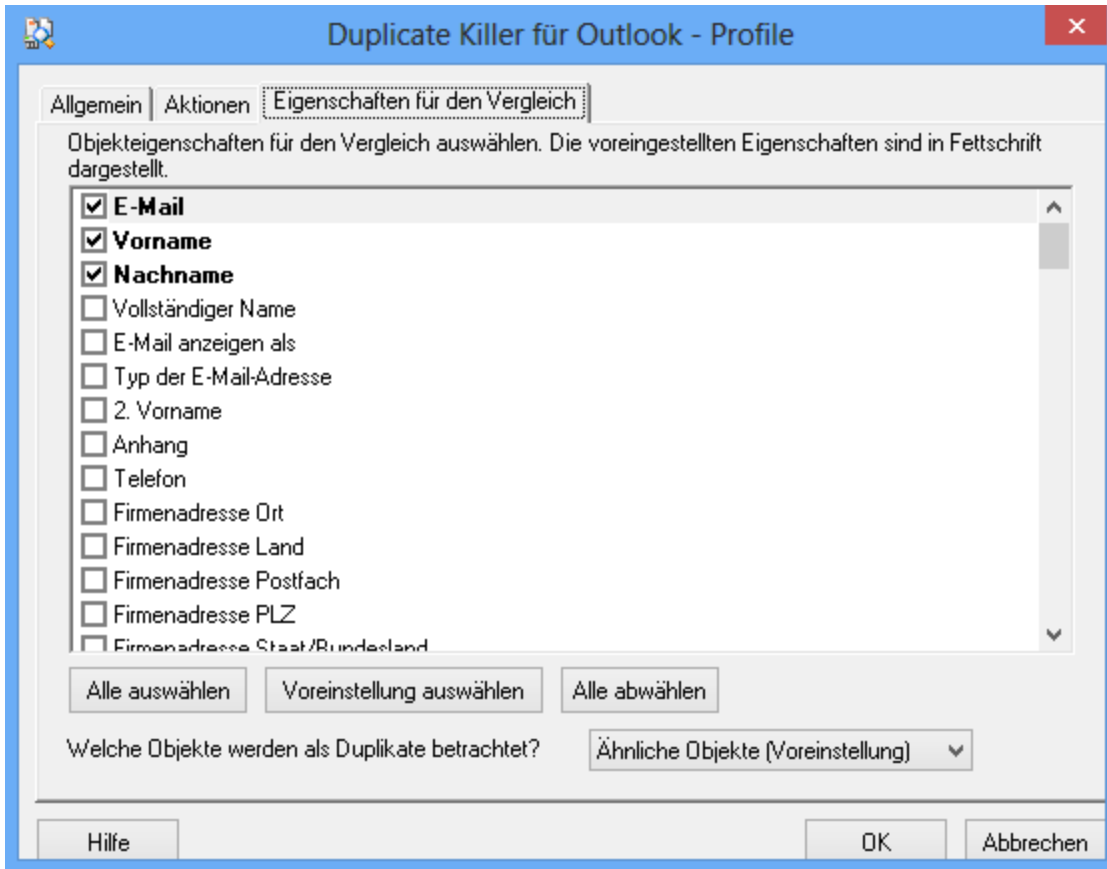
✓ Afficher/masquer l'indice des éléments de commande

Nom de l'onglet	Élément de commande	Description
Options générales	Zone d'édition Nom du profil	Un nom de profil
	Case à cocher Le profil est activé	Vous pouvez désactiver le profil en désélectionnant cette option
	Rechercher dans le(s) dossier(s)	Un ou plusieurs dossiers sont définis pour la recherche de doublons
	Priorité de la recherche	Sélectionnez la priorité de la recherche pour les dossiers sélectionnés
	Case à cocher Rechercher séparément chaque dossier	Si cette case est sélectionnée, la recherche sera effectuée séparément dans chaque dossier sélectionné
	Case à cocher Rechercher les doublons dans les listes de distribution	Si vous avez sélectionné le dossier Contacts, vous pouvez commencer à rechercher les doublons dans les listes de distribution

- ▶ In der Registerkarte Maßnahmen können Sie die Maßnahmen festlegen, die auf die gefundenen Duplikate angewendet werden sollen



- ▶ Dans l'onglet Actions, vous pouvez définir les actions à appliquer aux doublons trouvés.



✓ Afficher/masquer l'indice des éléments de commande

Les profils créés peuvent être très utiles pour gérer et appliquer rapidement les options de l'Assistant de Duplicate Killer au traitement des doublons. Pour appliquer un/des profil(s), vous n'aurez qu'à sélectionner le nom du profil créé ou « Tous les profils » dans le **menu Duplicate Killer**.

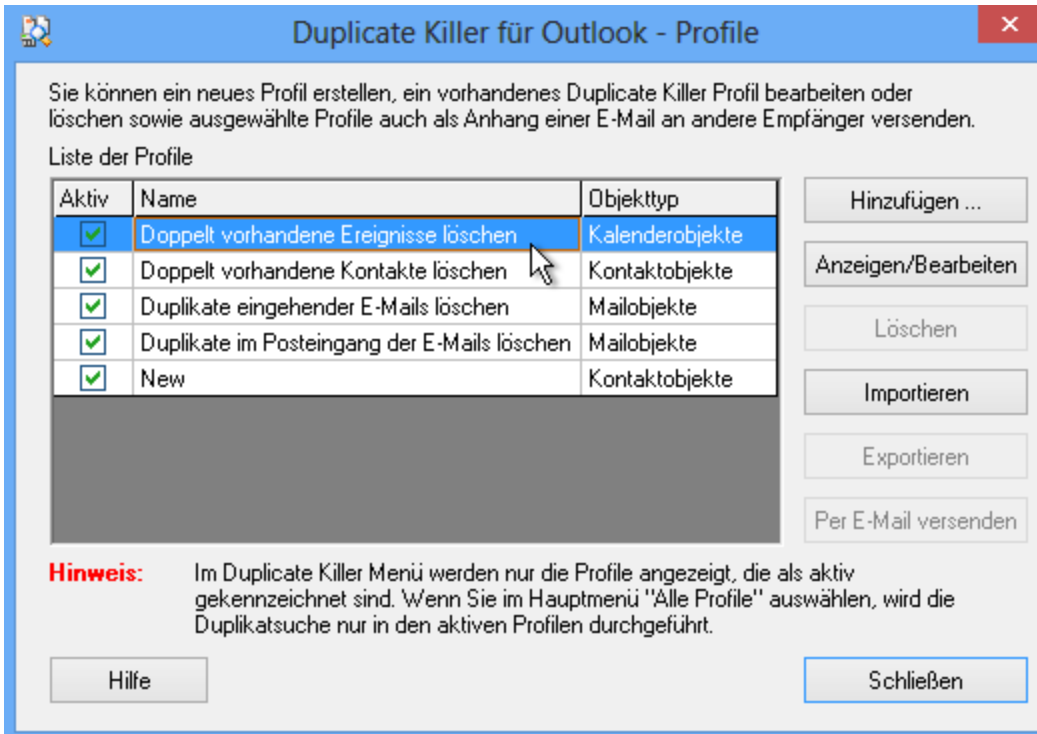
Propriétés de comparaison
 Site Web Duplicate Killer
 Vous pouvez choisir les propriétés de comparaison relatives aux éléments sélectionnés. Les propriétés par défaut sont affichées en gras.

Afficher Les Profils
 Bouton Sélectionner tout
 Vous pouvez sélectionner toutes les propriétés : elles seront toutes comparées aux éléments sélectionnés.

Bouton Sélectionner par défaut
 Vous ne pouvez uniquement sélectionner les propriétés par défaut. Les propriétés par défaut seront affichées en gras.

Pour afficher, modifier ou supprimer un profil existant en vue de traiter les doublons, cliquez sur la commande Editer les profils... du menu de la barre d'outils Duplicate Killer. Le formulaire Profils s'affiche.

Bouton Effacer tout
 Vous pouvez effacer toutes les sélections effectuées précédemment.



Vous trouverez les informations suivantes dans la liste de tous les profils existants :

- ▶ **Aktivé** - vous pouvez désactiver le profil en désélectionnant cette option. Les profils désactivés ne sont pas affichés dans le menu et ne sont pas inclus dans le traitement <Tous les profils>.
- ▶ **Nom** - affiche le nom du profil sélectionné.
- ▶ **Type d'élément** - affiche le type d'élément du profil sélectionné.

Les actions suivantes peuvent être exécutées en cliquant sur les boutons de la liste des profils :

- ▶ **Ajouter...** : ouvre un nouveau formulaire de profil
- ▶ **Editer...** : ouvre un profil existant pour l'éditer
- ▶ **Supprimer** : supprime un profil sélectionné
- ▶ **Importer** : importe un profil à partir du dossier sélectionné
- ▶ **Exporter** : exporte un profil (en tant que fichier texte *.txt) vers un dossier
- ▶ **Envoyer par e-mail** : envoie un profil par e-mail aux destinataires sous forme de pièce jointe ;
- ▶ **Restaurer les paramètres par défaut...** (option activée si un profil prédéfini est sélectionné) : restaure les profils prédéfinis aux paramètres par défaut

➔ [Site Web Duplicate Killer](#)

Fusionner Les Elements

Avec Duplicate Killer, vous pouvez fusionner manuellement ou automatiquement deux ou plusieurs éléments* en un seul élément. Le processus de fusion des éléments vous permet de comparer et de sélectionner

tionner les champs favoris de tous les éléments sélectionnés ou de chaque élément du groupe des doublons découverts et d'en faire un seul élément composé des champs sélectionnés.

- ✓ La grille supérieure « Comparer et sélectionner » affiche les éléments dans des colonnes. Cliquez sur l'en-tête ou sur un champ pour ouvrir un menu.
- ✓ La grille inférieure « **Afficher et modifier** » affiche les résultats du processus de fusion. Vous pouvez modifier les champs des éléments ici.
- ✓ Cliquez sur le bouton « **Revoir/Comparer/Fusionner** » du formulaire Rapport de **Duplicate Killer pour** ouvrir la boîte de dialogue Fusionner.
- ✓ Dans la grille Fusionner, chaque élément / doublon est disposé dans une colonne. « Élément » et « Champ » afficheront toutes les actions disponibles dans ces menus.

Comparer et sélectionner : Conserver Dupliquer Identique/lecture seule Afficher

3 éléments	Samson, Sam	Samson, Sam	Samson, Sam
Créé	11/03/2015 04:56:39	11/03/2015 04:56:19	04/03/2015 03:07:36
Modifié	11/03/2015 04:56:49	11/03/2015 04:56:38	04/03/2015 03:07:56
Nom complet	Sam Samson	Sam Samson	Sam Samson
E-mail	sam@samson.com	sam@samson.com	sam@samson.com
Affichage de l'e-mail sous	Sam Samson (sam@samson.com)	Sam Samson (sam@samson.com)	Sam Samson (sam@samson.com)
Prénom	Sam	Sam	Sam
Nom	Samson	Samson	Samson

Afficher et modifier: Original Modifié Afficher

Fichier sous forme de:	Sam Samson
Nom complet	Sam Samson
E-mail	sam@samson.com
Affichage de l'e-mail sous	Sam Samson (sam@samson.com)

Aide Fusionner et en

- ✓ Vous pouvez effectuer les actions suivantes dans la grille « Comparer et sélectionner » à partir de la barre de menu « Élément »:
 - ▶ Sélectionnez « Conserver » pour marquer l'élément sélectionné comme original si vous désirez le conserver.
 - ▶ Sélectionnez « Exclure » pour exclure un élément du processus de fusion.
 - ▶ Sélectionnez « Supprimer » pour déplacer un élément vers le dossier « Éléments supprimés ».
 - ▶ Sélectionnez « Annuler » pour annuler la dernière action

✓ Vous pouvez effectuer les actions suivantes dans la grille « Afficher et modifier » à partir de la barre de menu « Champ »:

- ▶ Sélectionnez « Modifier » pour modifier un champ spécifique.
- ▶ Sélectionnez Couper, Copier, Coller ou Supprimer pour réaliser une des fonctions de modification standard.
- ▶ Désélectionnez l'option « Afficher tous les champs » pour afficher uniquement les propriétés non vides de l'élément.
- ▶ Le bouton Aide vous permet d'ouvrir l'Aide de Duplicate Killer
 - ➔ Une fois la fusion achevée, le formulaire Résultat du processus de fusion s'affiche.
 - ➔ Pour fusionner manuellement deux ou plusieurs éléments*, ouvrez le dossier Outlook (courrier, contacts ou tâches) et sélectionnez les éléments à fusionner. Puis sélectionnez la commande « Fusionner... » dans le menu de la barre d'outils Duplicate Killer ou à partir du menu Actions. La boîte de dialogue « Fusionner » s'affichera (voir ci-dessus).
 - ➔ Suite à la fusion manuelle, la boîte de dialogue confirmant la suppression des doublons s'affichera

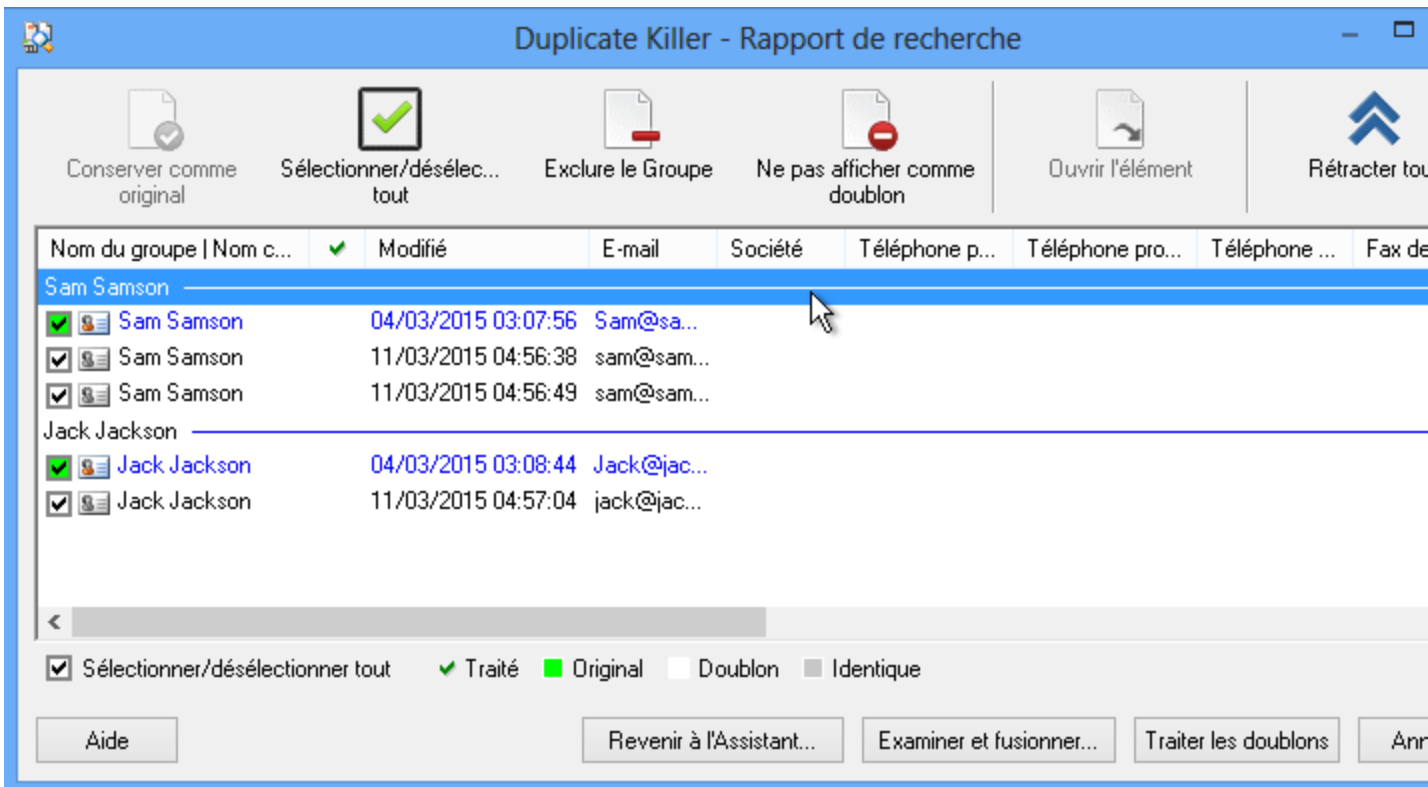
*fonction fusion n'est uniquement disponible avec les contacts, les courriers ou les tâches.

 [Site Web Duplicate Killer](#)

Afficher Le Rapport De Duplicate Killer

Après avoir cliqué sur le bouton dans la dernière étape de l'Assistant de Duplicate Killer (rapide ou avancé) ou après avoir exécuté le profil de Duplicate Killer pour démarrer le traitement des doublons, le Rapport de Duplicate Killer s'affichera.

- ✓ Lorsque vous définissez les options du traitement des doublons et sélectionnez l'option « Afficher les doublons avant le traitement » de l'assistant rapide/avancé ou le profil de Duplicate Killer, vous pouvez visualiser les doublons regroupés avant le traitement dans le formulaire Rapport de Duplicate Killer.

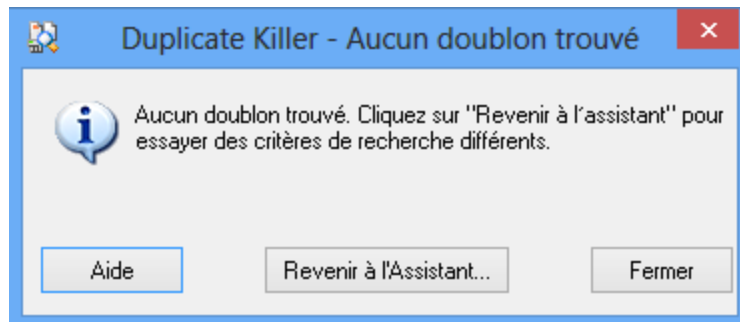


« Rapport de Duplicate Killer » : avant le traitement des doublons

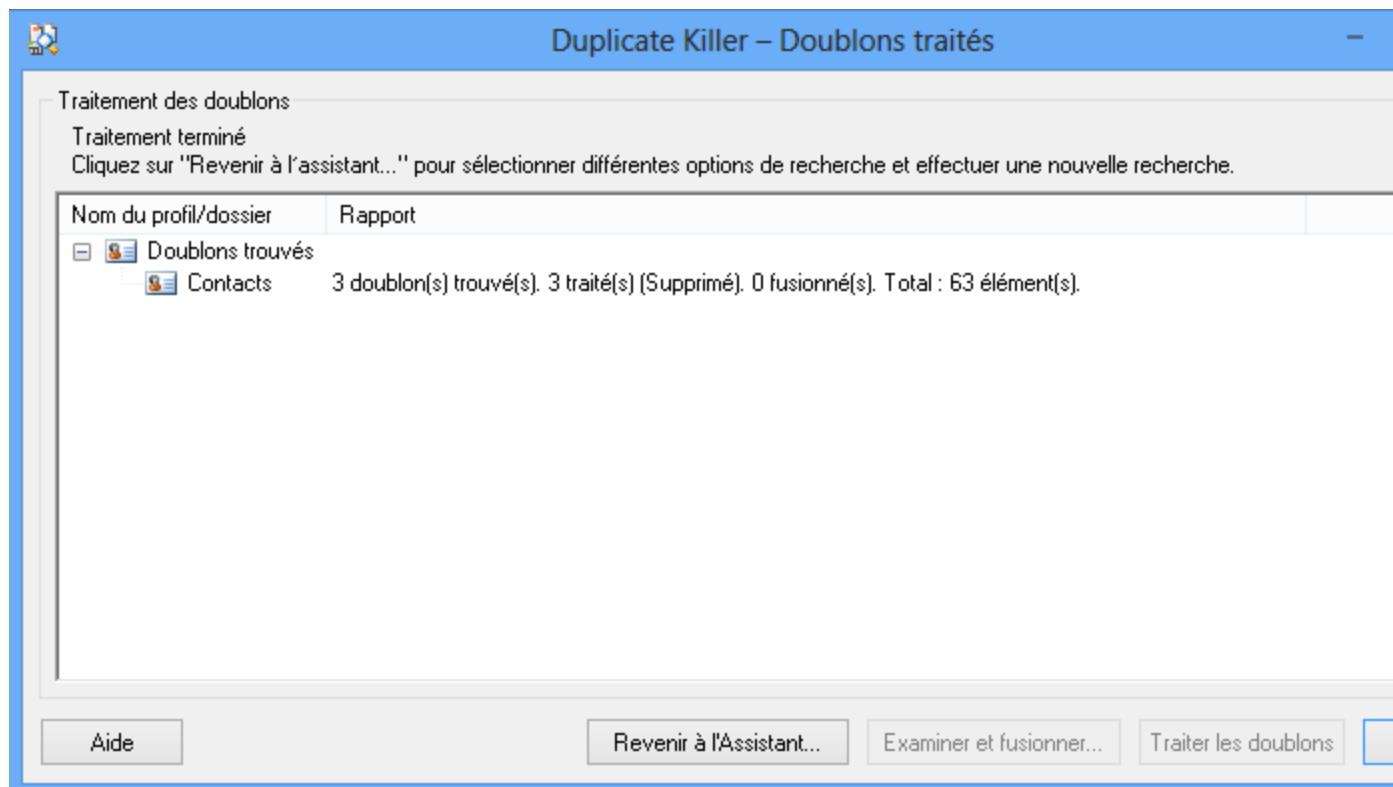
- ✓ Vous pouvez exécuter les actions suivantes dans le formulaire du Rapport de Duplicate Killer (indiqué ci-dessus) si un nom de groupe est sélectionné:
 - ▶ Sélectionnez « Revoir/Comparer/Fusionner » pour revoir et fusionner manuellement les éléments .
 - ▶ Sélectionnez « Sélectionner/Désélectionner tout » pour sélectionner/désélectionner tous les éléments du groupe de votre choix.
 - ▶ Sélectionnez « Exclure le groupe » pour exclure un groupe du traitement des doublons
 - ▶ Pour démarrer le traitement des doublons, sélectionnez le bouton « Traiter les doublons ».

- ✓ Vous pouvez exécuter les actions suivantes dans le formulaire du Rapport de Duplicate Killer (indiqué ci-dessus) si un élément est sélectionné :
 - ▶ Sélectionnez « Conserver comme original » pour marquer cet élément comme original si vous désirez le conserver.
 - ▶ Sélectionnez « Sélectionner/Désélectionner tout » pour sélectionner/désélectionner tous les éléments du groupe de votre choix
 - ▶ Sélectionnez « Exclure du groupe » pour exclure un élément dupliqué du groupe des doublons
 - ▶ Sélectionnez « Ouvrir l'élément » pour ouvrir un élément spécifique.
 - ▶ Sélectionnez « Revoir/Comparer/Fusionner » pour revoir et fusionner manuellement les éléments
 - ▶ Pour démarrer le traitement des doublons, sélectionnez le bouton « Traiter les doublons ».

- ✓ Remarque : Si aucun élément dupliqué n'est découvert pendant la recherche, vous pourrez revenir à l'Étape 1 de l'Assistant de Duplicate Killer en cliquant sur le bouton « Revenir à l'assistant... » ou sortir de Duplicate Killer en cliquant sur le bouton « Fermer ».



- ✓ Si l'option « Afficher les doublons avant le traitement » n'a pas été sélectionnée dans les options de recherche de doublons au cours de l'étape 3 de l'Assistant rapide de Duplicate Killer (étape 4 de l'Assistant avancé) et une fois le traitement des doublons achevé, le formulaire Rapport de Duplicate Killer affichera les résultats :



« Rapport de Duplicate Killer » : une fois le traitement des doublons achevé

- ✓ Ce formulaire vous fournit les informations suivantes :
 - ▶ Nom du profil/dossier;
 - ▶ Nombre de doublons trouvés

- ▶ Nombre de doublons traités et les actions qui leur ont été appliquées ;
- ▶ Nombre d'éléments fusionnés

 [Site Web Duplicate Killer](#)

Demarrer La Recherche De Doublons

Vous pouvez démarrer la recherche des éléments dupliqués de Outlook d'une des manières suivantes :

▶ **Exécuter l'Assistant rapide de Duplicate Killer :**

1. Sélectionnez un dossier Outlook pour la recherche.
2. Cliquez sur le bouton **Assistant rapide de Duplicate Killer** de la barre d'outils Duplicate Killer.
3. Sélectionnez les propriétés de comparaison, les actions à appliquer aux doublons trouvés et la date du filtre de modification des éléments.
4. Cliquez sur Démarrer... pour commencer la recherche de doublons.

▶ **Exécuter l'Assistant avancé de Duplicate Killer :**

1. Cliquez sur le bouton **Assistant avancé de Duplicate Killer** de la barre d'outils Duplicate Killer.
2. Sélectionnez les dossiers, les propriétés de comparaison, les actions à appliquer aux doublons trouvés, la date du filtre de modification des éléments ; vous pouvez également enregistrer ces paramètres actuels en tant que nouveau profil.
3. Cliquez sur Démarrer... pour commencer la recherche de doublons.

▶ **Appliquer un profil prédéfini ou tous les profils:**

- ✓ Sélectionnez **un profil prédéfini ou « Tous les profils »** dans le menu de la barre d'outils Duplicate Killer.

 [Site Web Duplicate Killer](#)

Demarrer La Recherche De Doublons

Vous pouvez démarrer la recherche des éléments dupliqués de Outlook d'une des manières suivantes :

▶ **Exécuter l'Assistant rapide de Duplicate Killer :**

1. Sélectionnez un dossier Outlook pour la recherche.
2. Cliquez sur le bouton **Assistant rapide de Duplicate Killer** de la barre d'outils Duplicate Killer.
3. Sélectionnez les propriétés de comparaison, les actions à appliquer aux doublons trouvés et la date du filtre de modification des éléments.
4. Cliquez sur Démarrer... pour commencer la recherche de doublons.

▶ **Exécuter l'Assistant avancé de Duplicate Killer :**

1. Cliquez sur le bouton **Assistant avancé de Duplicate Killer** de la barre d'outils Duplicate Killer.
2. Sélectionnez les dossiers, les propriétés de comparaison, les actions à appliquer aux doublons trouvés, la date du filtre de modification des éléments ; vous pouvez également enregistrer ces paramètres

actuels en tant que nouveau profil.

3. Cliquez sur Démarrer... pour commencer la recherche de doublons.

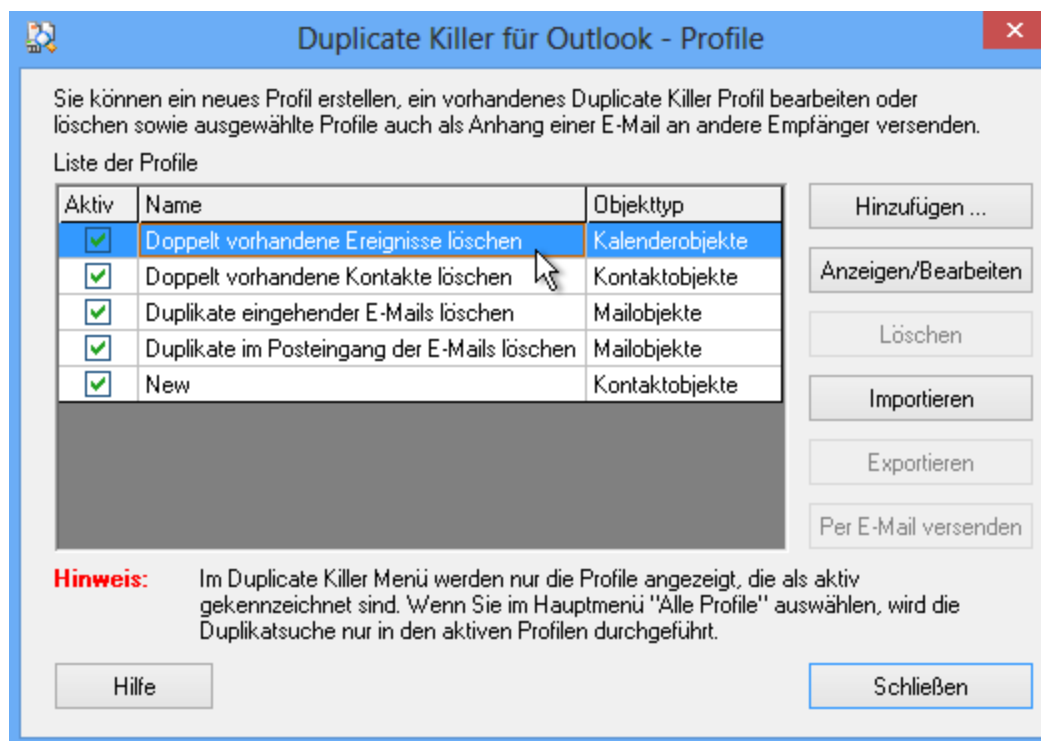
▶ **Appliquer un profil prédéfini ou tous les profils:**

- ✓ Sélectionnez **un profil prédéfini ou « Tous les profils »** dans le menu de la barre d'outils Duplicate Killer.

🌐 [Site Web Duplicate Killer](#)

Créer Un Nouveau Profil

1. Sélectionnez la commande Editer les profils... dans le **menu Duplicate Killer**.
2. Cliquez sur le bouton Ajouter... du formulaire **Profils**.

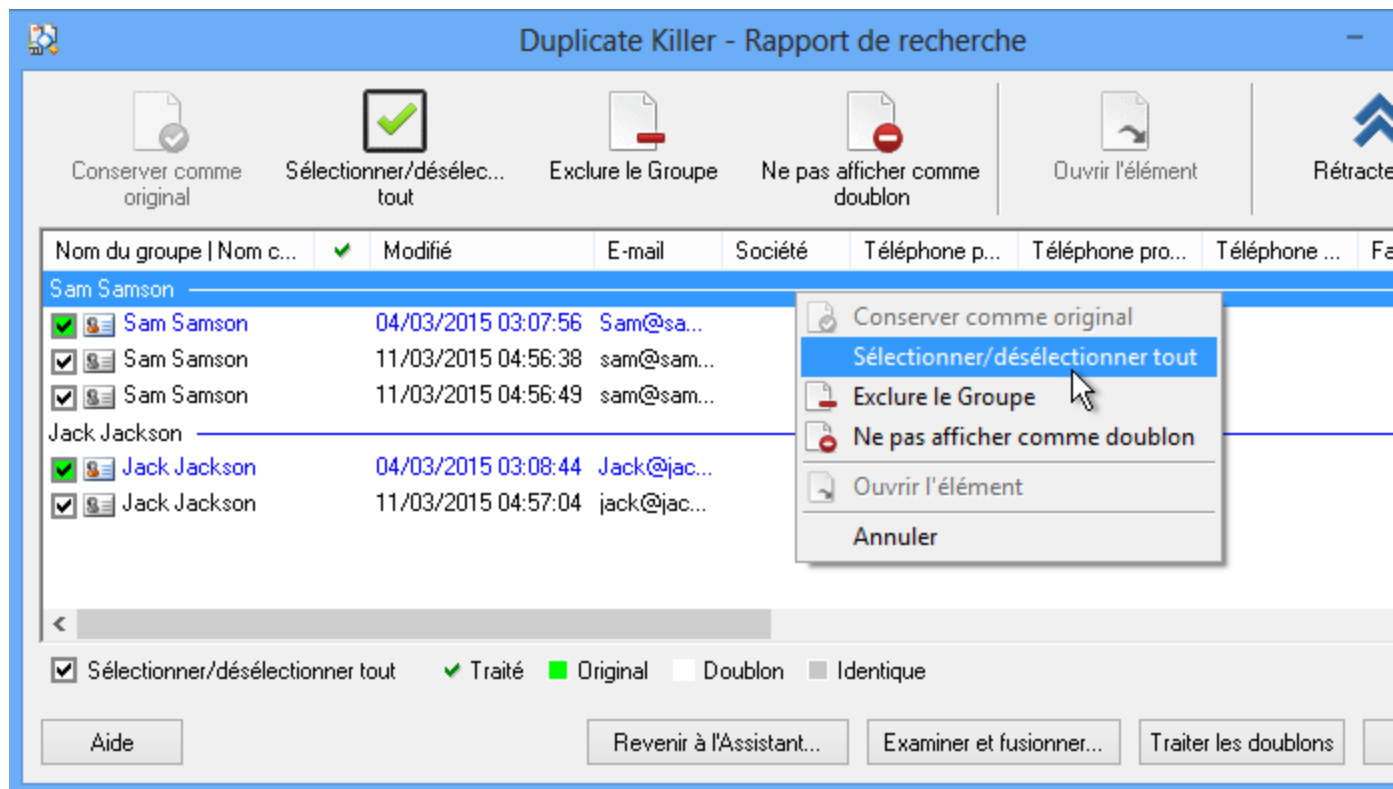


3. Entrez un nom pour le nouveau profil et définissez les options dans le formulaire Profils.
4. Cliquez sur OK pour enregistrer le nouveau profil.

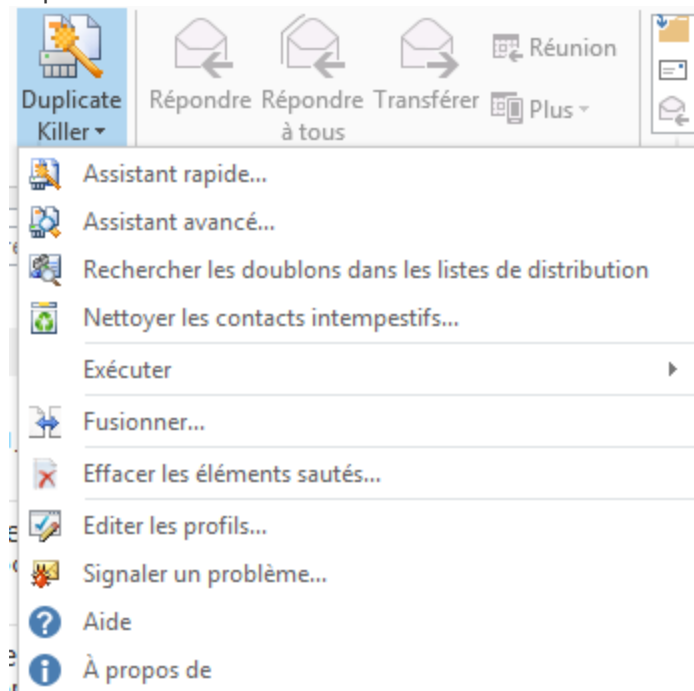
🌐 [Site Web Duplicate Killer](#)

Comment Fusionner Les Éléments

1. Lancez la boîte de dialogue Fusionner à partir du formulaire Rapport de Duplicate Killer en sélectionnant « Revoir/Comparer/Fusionner ».



ou sélectionnez les éléments que vous désirez fusionner et choisissez « Fusionner » dans le menu Duplicate Killer ou sur la barre d'outils Outlook ou à partir du menu « Actions ».



2. Après avoir lancé la boîte de dialogue « Fusionner », reportez-vous à la rubrique d'aide « Fusion des éléments » pour obtenir une description détaillée.

3. Appuyez sur « Fusionner et enregistrer » pour enregistrer les résultats affichés dans « Afficher et modifier ».
4. Une fois la fusion achevée, le formulaire Résultat du processus de fusion s'affiche.

 [Site Web Duplicate Killer](#)

Foire Aux Questions (FAQ)

▶ Achat

1. **Comment acheter votre logiciel ? Quelles options de livraison sont disponibles?**

Vous pouvez utiliser votre carte de crédit, PayPal, un transfert bancaire, ou un chèque (EUA uniquement). Toutes ces options sont disponibles quand vous commandez un produit sur notre site web. Tout logiciel de notre site web est téléchargeable, mais vous pouvez également le commander le 4Team BCD, contenant les fichiers d'installation et la documentation et envoyé par courrier postal.

2. **Offrez-vous des réductions aux organisations à but non lucratif?**

Oui. Veuillez nous envoyer votre justificatif d'organisme à but non lucratif et indiquez le nom de l'acheteur et son adresse email à laquelle nous pourrions envoyer le Code Promo qui générera une promotion de 15%.

3. **Je viens juste d'acheter le programme, mais n'ai pas encore le Code d'Activation.**

Nous envoyons les Codes d'Activation par email sous 24 heures après l'achat. Mais les jours ouvrables nous envoyons généralement les Codes d'Activation sous 1 heure. Veuillez nous envoyer un email ou nous appeler si vous ne le recevez pas dans ces délais.

4. **J'ai acheté des licences additionnelles, mais désormais mon nouveau code d'activation active un mauvais nombre de licences. Que dois-je faire?**

Veuillez nous envoyer un email ou nous appeler après l'achat, et nous vous enverrons un nouveau Code d'Activation.

▶ Installation

1. **Je ne suis pas un professionnel informatique. Puis-je obtenir de l'aide pour installer et régler la version d'essai?**

Oui, vous pouvez obtenir un support par email et Aide en Direct gratuit afin d'installer et régler le programme correctement. Veuillez vérifier la partie **Support** de notre Aide en Ligne.

2. **Est-ce que je dois avoir les droits Administrateur dans mon compte utilisateur Windows si je veux installer le Produit ?**

Oui, vous devez avoir les droits Administrateur pour installer **Duplicate Killer**.

3. **Est-ce que je perdrai toutes les données Produit si je réinstalle?**

Non.

▶ Essayer Duplicate Killer

1. **La Démo que nous avons téléchargée a expiré et nous n'avons pas eu le temps de la tester complètement. Est-il possible de la télécharger et l'essayer à nouveau pendant 14 jours?**

Veuillez envoyer une demande d'extension à support@4team.biz. Veuillez indiquer votre nom, numéro de téléphone, et la taille de votre équipe et décrire le but de l'extension.

2. **J'ai téléchargé la version d'essai il y a un mois et maintenant j'essaie de l'installer. Mais j'obtiens un message « Période d'essai dépassée ». Que dois-je faire?**

Veuillez vous adresser au support 4Team par email ou via live chat.

3. **Comment mettre à jour la version précédente du produit à une nouvelle?**

Vous devez désinstaller la version précédente (allez dans le Panneau de Configuration > Ajout/Suppression de Programmes) et téléchargez et installez la nouvelle.

 [Site Web Duplicate Killer](#)

Foire Aux Questions (FAQ)

▶ Achat

1. Comment acheter votre logiciel ? Quelles options de livraison sont disponibles?

Vous pouvez utiliser votre carte de crédit, PayPal, un transfert bancaire, ou un chèque (EUA uniquement). Toutes ces options sont disponibles quand vous commandez un produit sur notre site web. Tout logiciel de notre site web est téléchargeable, mais vous pouvez également le commander le 4Team BCD, contenant les fichiers d'installation et la documentation et envoyé par courrier postal.

2. Offrez-vous des réductions aux organisations à but non lucratif?

Oui. Veuillez nous envoyer votre justificatif d'organisme à but non lucratif et indiquez le nom de l'acheteur et son adresse email à laquelle nous pourrions envoyer le Code Promo qui générera une promotion de 15%.

3. Je viens juste d'acheter le programme, mais n'ai pas encore le Code d'Activation.

Nous envoyons les Codes d'Activation par email sous 24 heures après l'achat. Mais les jours ouvrables nous envoyons généralement les Codes d'Activation sous 1 heure. Veuillez nous envoyer un email ou nous appeler si vous ne le recevez pas dans ces délais.

4. J'ai acheté des licences additionnelles, mais désormais mon nouveau code d'activation active un mauvais nombre de licences. Que dois-je faire?

Veuillez nous envoyer un email ou nous appeler après l'achat, et nous vous enverrons un nouveau Code d'Activation.

▶ Installation

1. Je ne suis pas un professionnel informatique. Puis-je obtenir de l'aide pour installer et régler la version d'essai?

Oui, vous pouvez obtenir un support par email et Aide en Direct gratuit afin d'installer et régler le programme correctement. Veuillez vérifier la partie **Support** de notre Aide en Ligne.

2. Est-ce que je dois avoir les droits Administrateur dans mon compte utilisateur Windows si je veux installer le Produit ?

Oui, vous devez avoir les droits Administrateur pour installer **Duplicate Killer**.

3. Est-ce que je perdrai toutes les données Produit si je réinstalle?

Non.

▶ Essayer Duplicate Killer

1. La Démo que nous avons téléchargée a expiré et nous n'avons pas eu le temps de la tester complètement. Est-il possible de la télécharger et l'essayer à nouveau pendant 14 jours?

Veuillez envoyer une demande d'extension à support@4team.biz. Veuillez indiquer votre nom, numéro de téléphone, et la taille de votre équipe et décrire le but de l'extension.

2. J'ai téléchargé la version d'essai il y a un mois et maintenant j'essaie de l'installer. Mais j'obtiens un message « Période d'essai dépassée ». Que dois-je faire?

Veuillez vous adresser au support 4Team par email ou via live chat.

3. Comment mettre à jour la version précédente du produit à une nouvelle?

Vous devez désinstaller la version précédente (allez dans le Panneau de Configuration > Ajout/Suppression de Programmes) et télécharger et installez la nouvelle.

👉 Site Web Duplicate Killer

Version D'Essai Expirée

Votre version d'essai expire dans 14 jours.

Si vous ne renouvelez pas (activer) la version d'essai qui va expirer, vous ne pourrez pas utiliser Duplicate Killer. Il est nécessaire d'acheter la licence pour faire fonctionner le programme.

[Cliquer ici](#) pour acheter

 [Site Web Duplicate Killer](#)

Mise À Jour Du Produit

Pour mettre à jour Duplicate Killer à une version plus récente, veuillez procéder comme suit :

1. Vérifiez votre version actuelle (Menu d'Aide d'Outlook → À propos de 4Team → À propos de Duplicate Killer...).
2. Connectez-vous à Internet.
3. Reportez-vous au lien suivant <http://www.duplicatekiller.com/fr/Purchase.aspx> et vérifiez la version disponible.
4. Cliquez Essayer Maintenant et téléchargez la dernière version du logiciel.
5. Supprimez l'ancienne version (Panneau de Configuration → Ajout/Suppression de Programmes).
6. Installez la nouvelle. Note: toutes vos données seront sauvegardées et traduites de manière sûre dans une nouvelle version. Votre Code d'Activation (numéro de commande) sera requis.

 [Site Web Duplicate Killer](#)

Désinstaller

1. Fermer Microsoft Outlook
2. Cliquez sur Démarrer → Panneau de Configuration → Ajout/Suppression de Programmes.
3. Trouvez Duplicate Killer et cliquez sur click « Supprimer ».

 [Site Web Duplicate Killer](#)

Autres Produits 4Team

Vous pouvez prendre connaissance du reste de la gamme de produits 4Team sur www.4team.biz.

✓ **Des outils de synchronisation pour Microsoft ® Outlook ®:**

Sync2 Synchroniser les dossiers Calendrier Outlook avec Google Agenda.

SyncWiz Convertissez (importer/exporter) et synchronisez les événements du Calendrier et les Contacts Outlook.

Sync2PST Synchronisez des dossiers Outlook entre plusieurs ordinateurs sans serveur en utilisant un périphérique de stockage USB externe ou un dossier de réseau partagé.

Plug2Sync and Backup Sync and Backup Windows files and folders via external memory devices.

✓ **Groupware et outils de partage pour Microsoft ® Outlook ®:**

ShareO Partager Calendrier Microsoft Outlook, Contacts, Tâches, Email. Synchroniser Microsoft Outlook sur multiple PCs.

ShareCalendar Partager et synchroniser les dossiers du Calendrier de Microsoft Outlook sans serveur.

ShareContacts Partagez et synchronisez facilement les dossiers de contacts de Microsoft Outlook sans serveur.

Workgroup Calendar Merge and synchronize Calendar folders within your Microsoft Outlook.

✓ **Dupliquer la gestion pour Microsoft® Outlook®:**

Duplicate Killer Retirez doublons dans les dossiers de Microsoft Outlook.

Outlook Duplicate Remover vous permet de rechercher et de retirer les éléments dupliqués d'Outlook en un clic.

Mergix Remove duplicate contacts from iPhone, Android, Gmail and Outlook.

✓ **Les outils de sauvegarde pour Microsoft® Outlook®:**

Safe PST Backup Sauvegardez les dossiers Exchange et les fichiers PST.

Plug2Sync and Backup Sync and Backup Windows files and folders via external memory devices.

PST Splitter Split PST files and archive Outlook automatically.

PST Merger Merge PST files with free software that combines PST files into a single PST file.

Folder Backup for Outlook Create an instant Outlook folder backup or restore the selected folder straight from the Outlook toolbar.

✓ **Import / export et de conversion pour Microsoft® Outlook®:**

OST2 Logiciel gratuit de conversion de fichiers OST/PST.

SyncWiz Convertissez (importer/exporter) et synchronisez les événements du Calendrier et les Contacts Outlook.

vCard Wizard Importer et exporter les Contacts vers / de Microsoft® Outlook® au format vCard (.vcf).

iCal Converter Export Outlook Calendar and import iCal to Outlook.

✓ **Des outils de messagerie pour Microsoft® Outlook®:**

SendLater Set a schedule and recurrence for automatic e-mail messaging with Microsoft Outlook.

Email Responder Auto respond to incoming emails based on your Free / Busy / Out of Office status.

Send2 Envoyez des e-mails de groupe à des destinataires à partir de fichiers sélectionnés, de emails, de contacts, de réunions ou tâches, en un seul clic.

Signature2Contacts Capture name and address into Microsoft® Outlook® address book automatically.

Reply with Template Simplify the process of replying to repetitive email messages using pre-made email templates.

Support

🌐 **Site Web Duplicata Killer**

Rapporter Un Probleme, Suggestions

- ▶ Avec le Formulaire de Support en Ligne : http://www.4team.biz/fr/support_form.asp
- ▶ Avec l'« Aide en Direct » sur www.4team.biz.
- ▶ Support par email à : support@4team.biz.
- ▶ Par téléphone au : +1 (954) 796-8161.

Support, Nous Contacter

➔ Dépannage et procédure de Support (Obtenir du Support):

1. **Assurez-vous** que vous avez la dernière version du produit sur tous les PCs de vos membres ou personnels. Vous pouvez télécharger la dernière version du produit en cliquant **Try Now**.
2. **Mettez** à jour votre Office/Outlook avec les dernières mises à jour améliorant la stabilité et la sécurité de Microsoft Office. **Cliquez ici** pour aller sur le site web Microsoft Outlook Office.
3. **Vérifiez** la Configuration **Système Requisite** .
4. **Reportez-vous** à la **procédure d'installation** .
5. **Recherchez** dans la **FAQ produit**.
6. **Contactez le Support**: Si vous ne pouvez résoudre votre problème avec aucune des étapes précédentes, veuillez envoyer l'email de Rapport de bug (Aide d'Outlook -> À propos 4Team -> Duplicate Killer-> Rapport de Problème) à **support@4team.biz**, ou soumettez le Formulaire de **Support En ligne**, ou utilisez **l'Aide en Direct** avec les informations suivantes :

- ▶ Une **description détaillée** du problème. Incluez les étapes déjà effectuées pour essayer de résoudre le problème et, si besoin, les étapes à suivre pour le reproduire.
- ▶ **La Version du produit utilisée** (Aide d'Outlook -> À propos 4Team -> Duplicate Killer).
- ▶ Le **système d'exploitation et version d'Office/Outlook** de l'ordinateur avec le produit installé.
- ▶ **Copies d'écrans si disponibles** (passez Imprimé sur le clavier et collez (Ctrl + V) dans Word ou tout éditeur d'image disponible).

Note: Veuillez garder toute l'historique de conversation quand vous répondez à tous nos emails.

Cliquez ici pour soumettre le Formulaire de Support En ligne.

➔ Nous offrons un SUPPORT complet pour la version d'essai et complète de Produit:

- ▶ Par email à : **support@4team.biz** et **Formulaire de Support En ligne**.
- ▶ Par téléphone au : +1 (954) 796-8161. (**questions comme fonctionnalité du produit, problèmes d'activations, ventes**)
- ▶ Avec « Aide en Direct » sur **http://www.duplicatekiller.com/fr/**.

Heures d'ouverture du service client:

Lundi – Vendredi

3:30AM-9:00PM EST

➔ Pour acheter la licence, veuillez **cliquer ici**.*

- ▶ Tous nos clients achetant le programme ou ajoutant une nouvelle licence ont droit aux actualisations gratuites pendant un an à partir de la dernière date d'achat.
- ▶ Si vous cherchez d'autres produits 4Team pour Microsoft Outlook, vous pouvez les obtenir à des

prix largement réduits ; envoyez-nous simplement un email avec votre numéro de commande, nom du produit, et nombre de licences que vous voulez acheter.

!!! Note: Nous ne fournissons pas de SUPPORT pour Microsoft Outlook; veuillez vous reporter aux ressources sur le [site web Microsoft](#).

* Assurez-vous que votre ordinateur est connecté à Internet si vous voulez utiliser cette page pour commandes et SUPPORT.

 [Site Web Duplicate Killer](#)

Glossaire

M

My Term

My definition